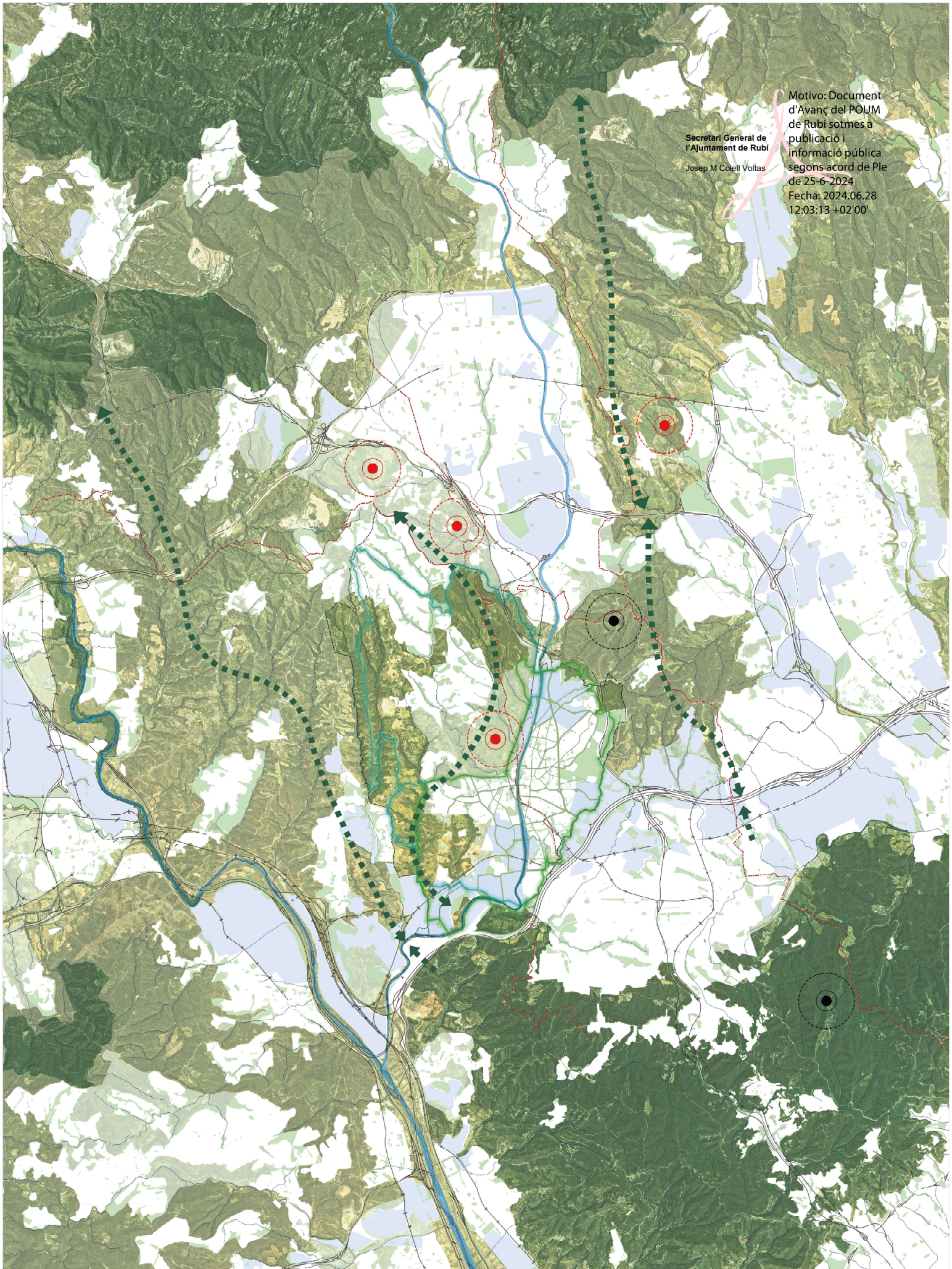


Secretari General de
l'Ajuntament de Rubí
Josep M Colell Voltas

Motivo: Document
d'Avanç del POUM
de Rubí sotmes a
publicació i
informació pública
segons acord de Ple
de 25-6-2024
Fecha: 2024.06.28
12:03:13 +02'00'



- Límit de terme
- Infraestructura viària / Barreres
- Infraestructura ferroviària / Barreres
- Camins de gran recorregut
- Anella verda
- Alternatives anella verda
- Eixos estructurants de mobilitat saludable
- Xarxa natura 2030 - PEIN
- Sòl de protecció especial
- Sòl de protecció preventiva
- Capçal·lures en assentaments
- Eix fluvial
- Torrents
- Espais oberts aïllats
- Espais de comunicació potencial
- Articulació metropolitana
- Connector metropolitana
- Eixos d'activitat econòmica

PLA D'ORDENACIÓ URBANÍSTICA MUNICIPAL DE RUBÍ

PLÀNOLS D'ORDENACIÓ AVANÇ DE PLA

01. ESTRUCTURA TERRITORIAL

Criteris, objectius i evolucions generals

JUAN ENRIQUE PASTOR JR.
864730300

