

**Secretari General de
l'Ajuntament de Rubí**

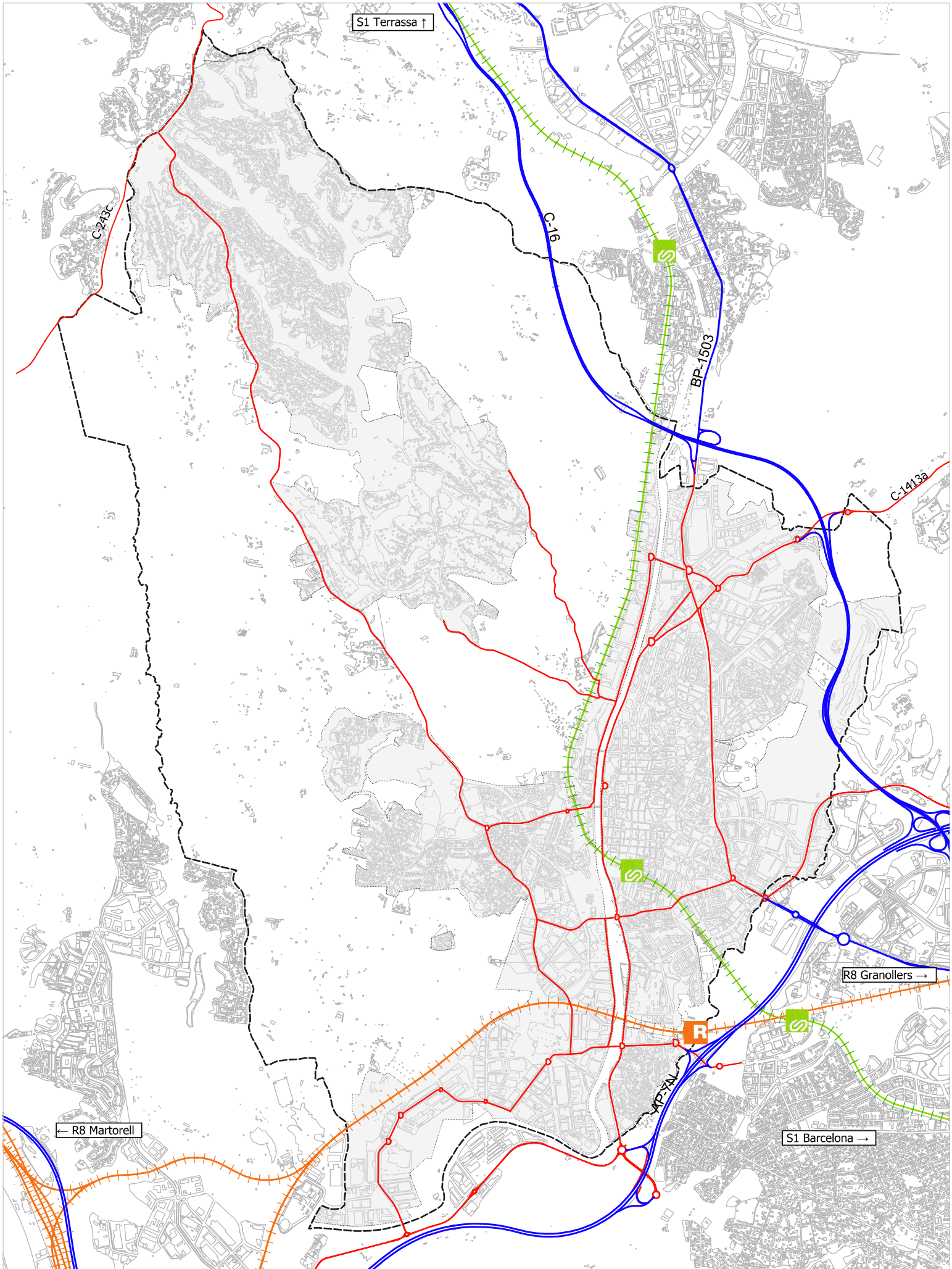
Josep M Colell Voltas

Motivo: Document
d'Avanç del POUM de
Rubí sotmes a
publicació i informació
pública segons acord
Ple de 25-6-2024
Fecha: 2024.06.28
11:35:48 +02'00'

10. MOBILITAT

Firmado digitalmente por
JUAN ENRIQUE
PASTOR (R: B64750300)
Número de reconocimiento (DN):
2.5.4.13=Reg:98005 /
Rég:8:364724/Tomo:40346 /
Folio:36.Fecha:19/03/2008 /
Encabezado:1.
sig=JuanEnr:EXES.
gov=JuanEnr:JUAN ENRIQUE
sin=PASTOR FERNANDEZ.
DN:
PASTOR (R: B64750300)
PASTOR (R: B64750300)
2.5.4.3P=VATES: B64750300.
cn=JUAN ENRIQUE LLOR PASTOR S.L.P. c=ES
Fecha: 2024.06.17 10:35:57 +02'00'

**JUAN
ENRIQUE
PASTOR (R:
B64750300)**

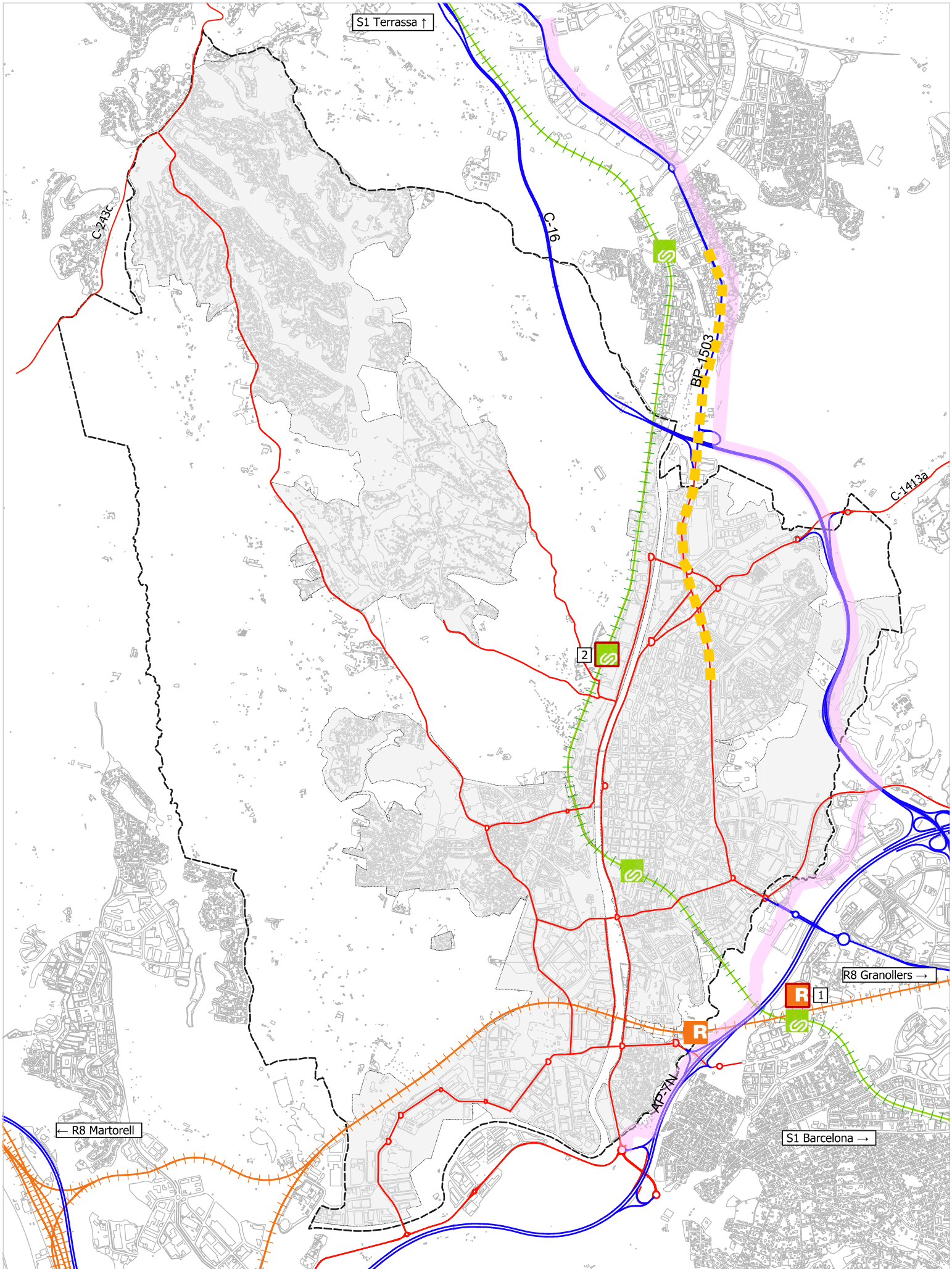


Font: Ajuntament de Rubí, PMUS.

- Parada RENFE
- VERD
- Parada FGC
- RENFE
- Xarxa d'accesos
- Xarxa primària

PLA D'ORDENACIÓ URBANÍSTICA MUNICIPAL DE RUBÍ
 PLANS D'INFORMACIÓ
 AVANÇ DEL PLA GENERAL D'ORDENACIÓ URBANA

MOBILITAT
 10.1.1 Infraestructures de comunicació existents



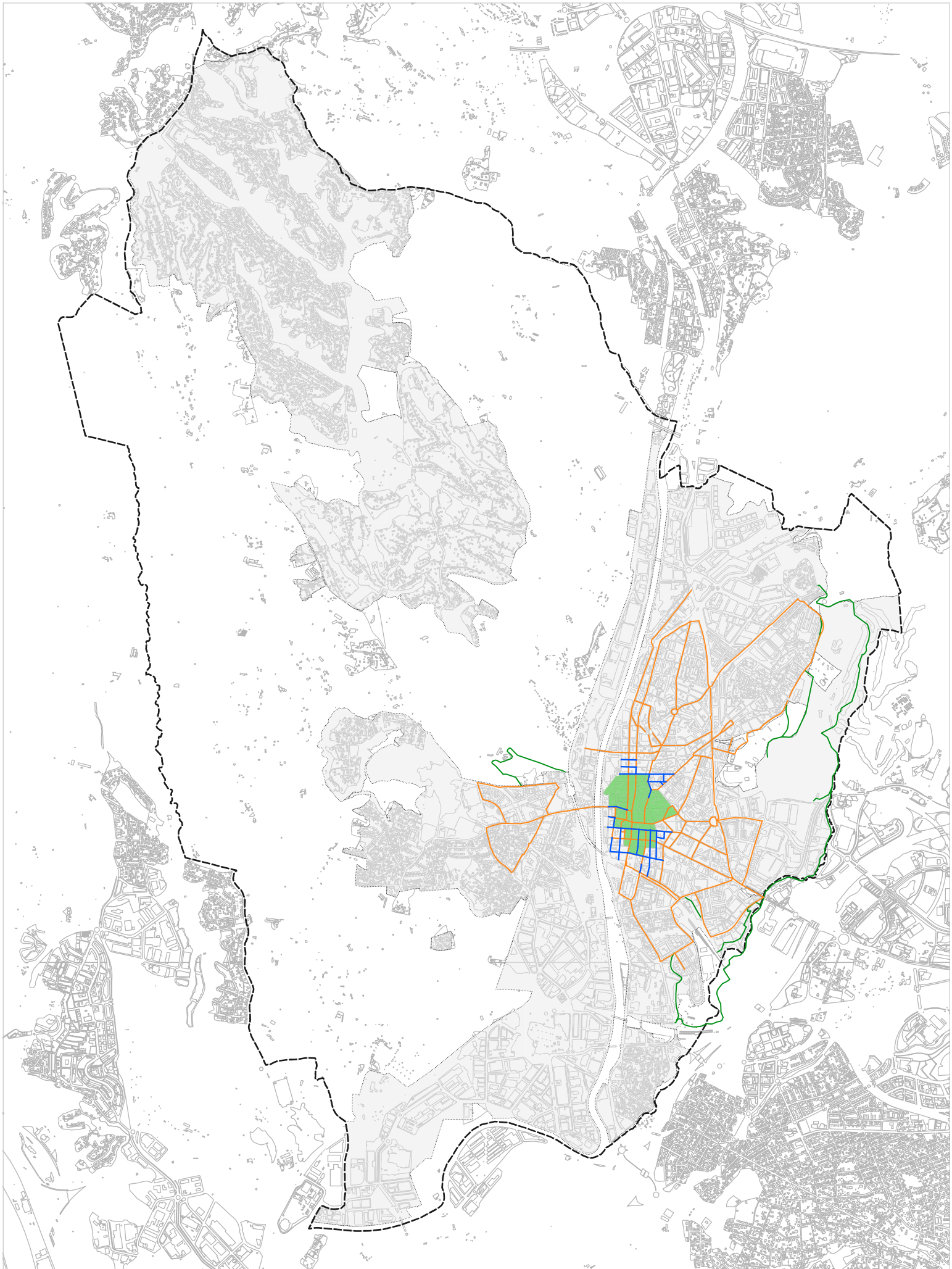
Font: PMUS, pdl 2021-2023, PTC.

- RENFE
- Línia RENFE
- Línia FGC
- Xarxa d'accessos
- Xarxa primària
- Xarxa prevista
- Proposta de carril bus Rubí - Les fonts (pdl 2021-2030)
- Ronda de Rubí (PTMB)

- 1** Nova estació rodalia R8 a Hospital General (intercanviador) (pdl 2021-2030)
- 2** Nova parada Rubí - La Llana (pdl 2021-2030)

PLA D'ORDENACIÓ URBANÍSTICA MUNICIPAL DE RUBÍ
 PLANS D'INFORMACIÓ AVANÇ DEL PLA GENERAL D'ORDENACIÓ URBANA

MOBILITAT
 10.1.2 Infraestructures de comunicació existents i previstes

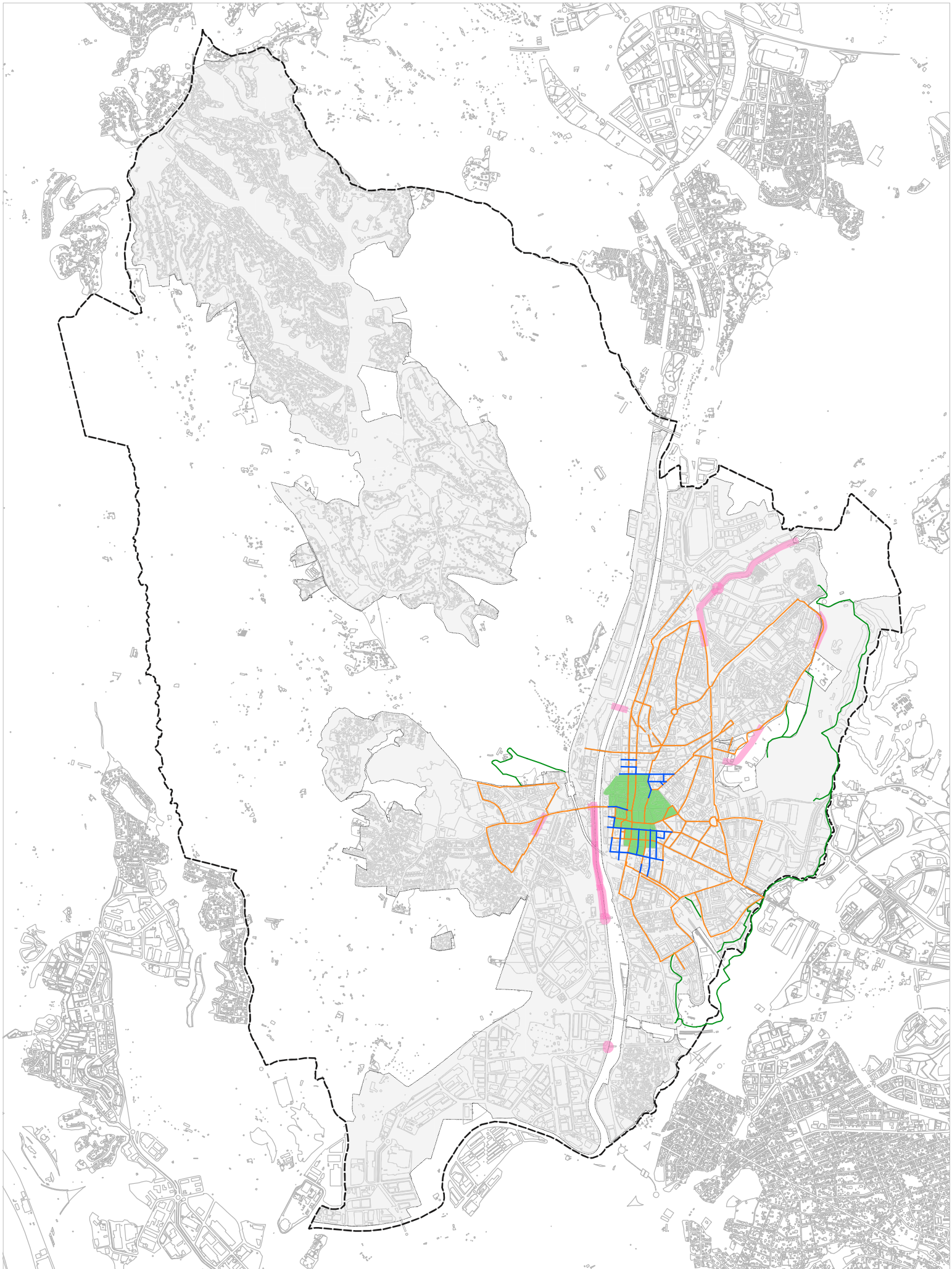


Font: Ajuntament de Rubí.

- Àrees de convivència
- Eixos principals de vianants
- Camí Verd
- Zona restringida

PLA D'ORDENACIÓ URBANÍSTICA MUNICIPAL DE RUBÍ
PLANS D'INFORMACIÓ AVANÇ DEL PLA GENERAL D'ORDENACIÓ URBANA

MOBILITAT
 10.2.1 Infraestructures de mobilitat activa

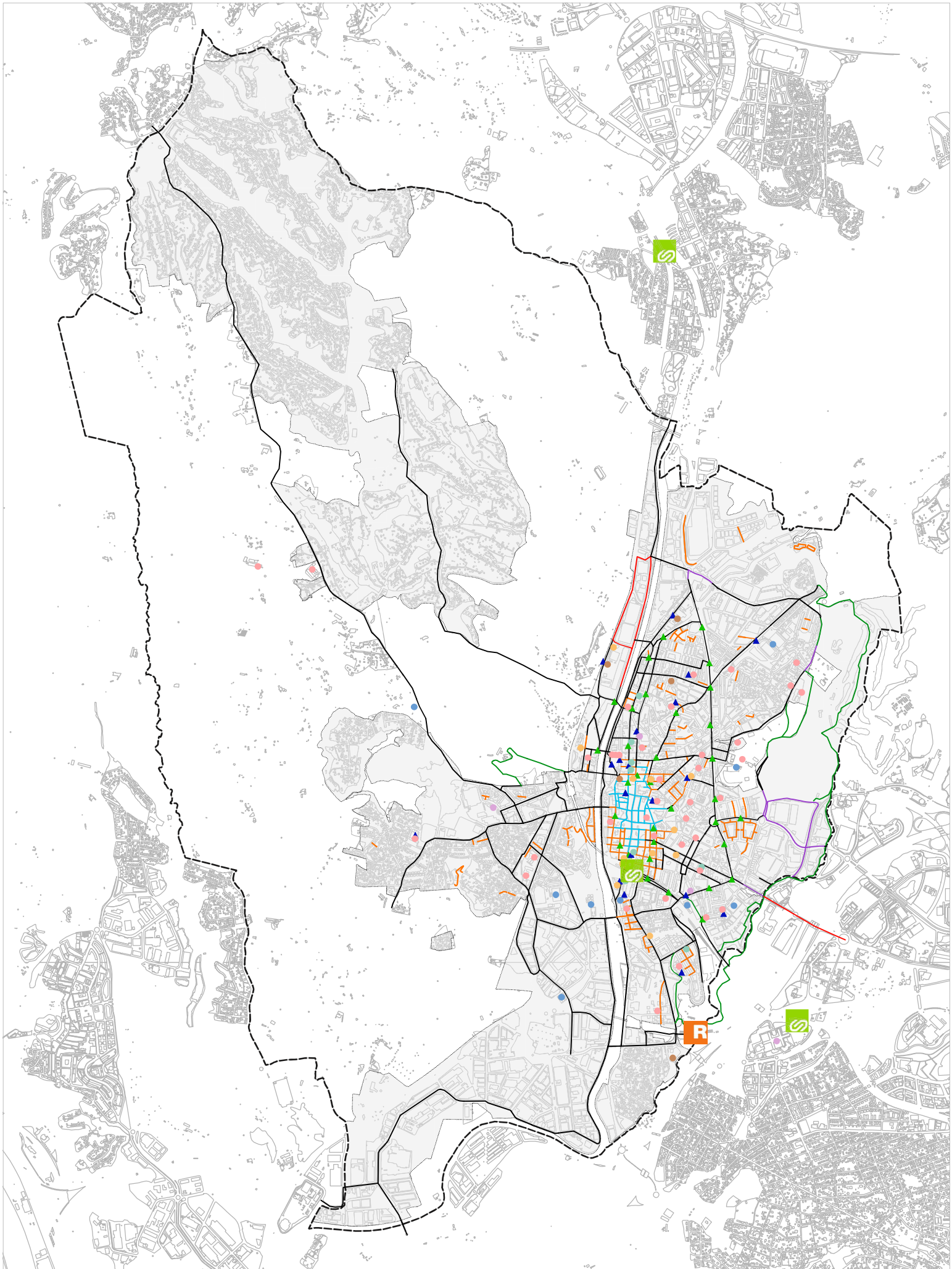


Font: Ajuntament de Rubí, PMUS.

- Eixos principals de vianants
- Camí Verd
- Àrees de convivència
- Millora dels itineraris de mobilitat activa
- Zona restringida

PLA D'ORDENACIÓ URBANÍSTICA MUNICIPAL DE RUBÍ
PLANS D'INFORMACIÓ AVANÇ DEL PLA GENERAL D'ORDENACIÓ URBANA

MOBILITAT
 10.2.2 Proposats a la infraestructura de mobilitat activa



Font: Ajuntament de Rubí, pla director de la bicicleta i VMP.

- Xarxa ciclista actual**
- Camí Verd
 - Carrer 30
 - Carrer de convivència
 - Carrer de vianants
 - Carril bici
- Vorera bici**
- Vorera bici
 - Proposta
- Aparcament**
- ▲ Aparcaments per a bicicletes existents
 - ▲ Aparcaments per a bicicletes proposats

- Equipaments**
- Assistència sanitària
 - Esportius
 - Seguretat
 - Sociocultural
 - Administratius

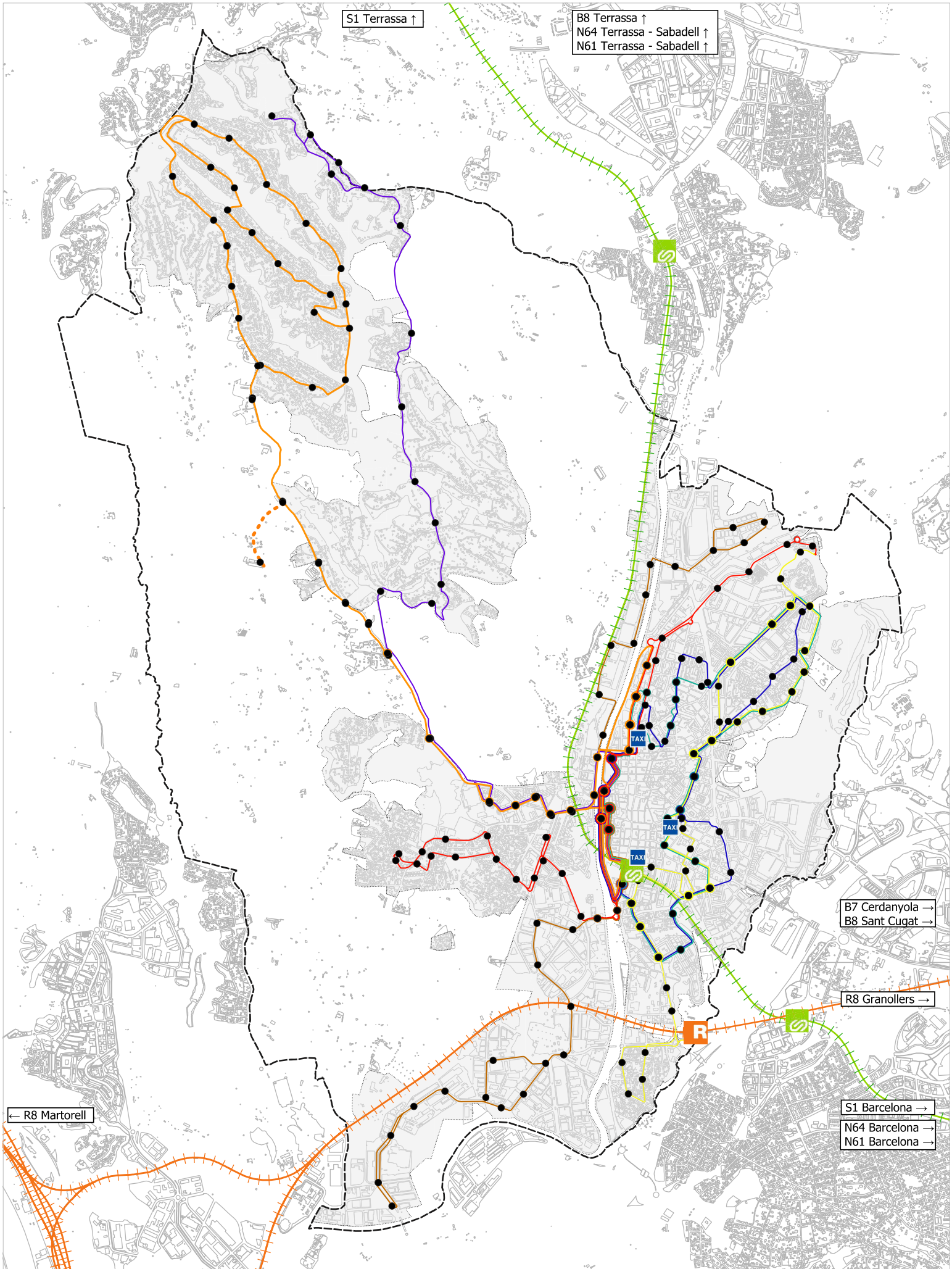
- Ferrocarril**
- R Parada RENFE
 - S Parada FGC

Docents

- Docents

PLA D'ORDENACIÓ URBANÍSTICA MUNICIPAL DE RUBÍ
 PLANS D'INFORMACIÓ AVANÇ DEL PLA GENERAL D'ORDENACIÓ URBANA

MOBILITAT
 10.3.1 Infraestructures ciclista existent i previstes



Font: Ajuntament de Rubí.

Parada taxi	Parada RENFE	Línies RENFE	Bus urbà	L4
Parades de bus interurbà	Parada FGC	Línies FGC	Parades de bus urbà	L5
Línies de bus interurbà			L1	L6
			L2	L7
			L3	

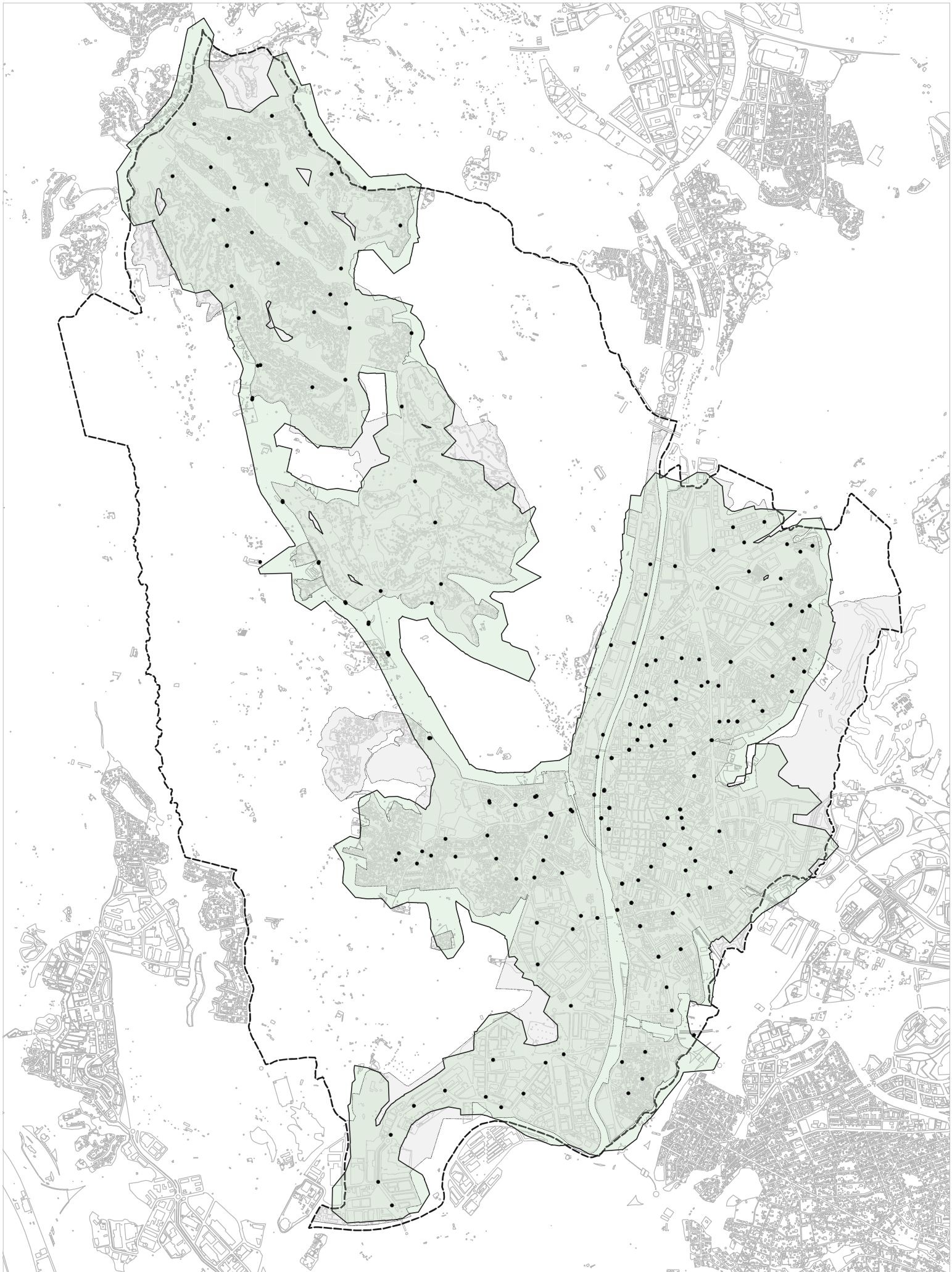
PLA D'ORDENACIÓ URBANÍSTICA MUNICIPAL DE RUBÍ
 PLANS D'INFORMACIÓ AVANÇ DEL PLAN GENERAL D'ORDENACIÓ URBANA

MOBILITAT
 10.4.1 Xarxa de transport públic

Ajuntament de Rubí POUM Pla d'Ordenació Urbanística Municipal de Rubí

0 250 500 m
 DIN A3 1:25,000

ABRIL 2024



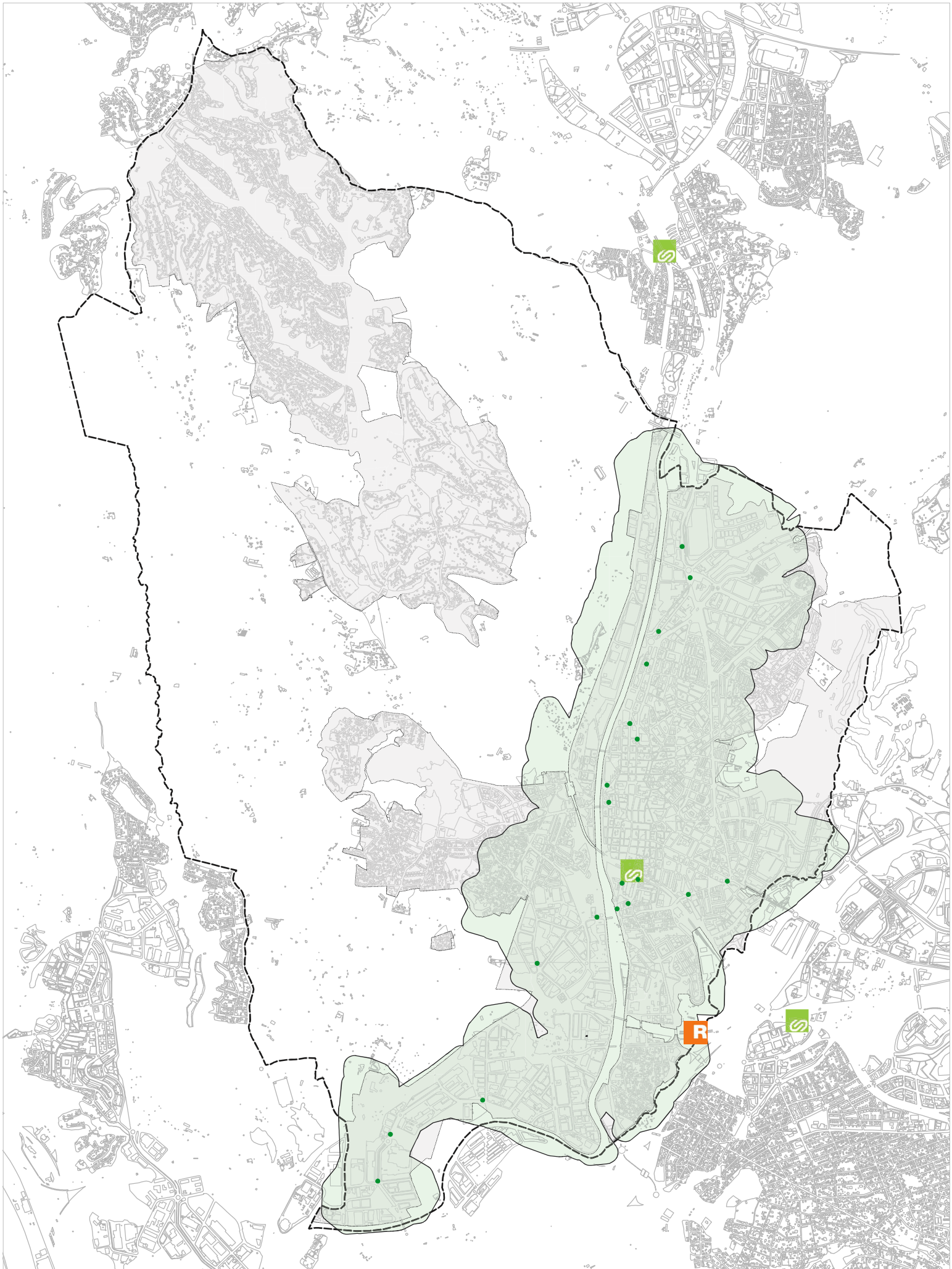
Font: Elaboració pròpia a partir de dades de l'ajuntament de Rubí.

- Parada d'autobús urbà
- Cobertura del transport públic urbà a 300 metres

El transport públic urbà cobreix un 93,4% del sòl urbà de Rubí

PLA D'ORDENACIÓ URBANÍSTICA MUNICIPAL DE RUBÍ
 PLANS D'INFORMACIÓ AVANÇ DEL PLA GENERAL D'ORDENACIÓ URBANA

MOBILITAT
 10.4.2 Cobertura urbana del transport públic urbà



Font: Elaboració pròpia a partir de dades de l'ajuntament de Rubí.

- Autobús**
- Parades de bus interurbà
- Ferrocarril**
- R Parada RENFE
- S Parada FGC
- Cobertura del transport públic interurbà a 500 metres

El transport públic interurbà cobreix un 32,6% del sòl urbà de Rubí.

PLA D'ORDENACIÓ URBANÍSTICA MUNICIPAL DE RUBÍ
 PLANIS D'INFORMACIÓ AVANÇ DEL PLA GENERAL D'ORDENACIÓ URBANA

MOBILITAT
 10.4.3 Cobertura urbana del transport públic interurbà

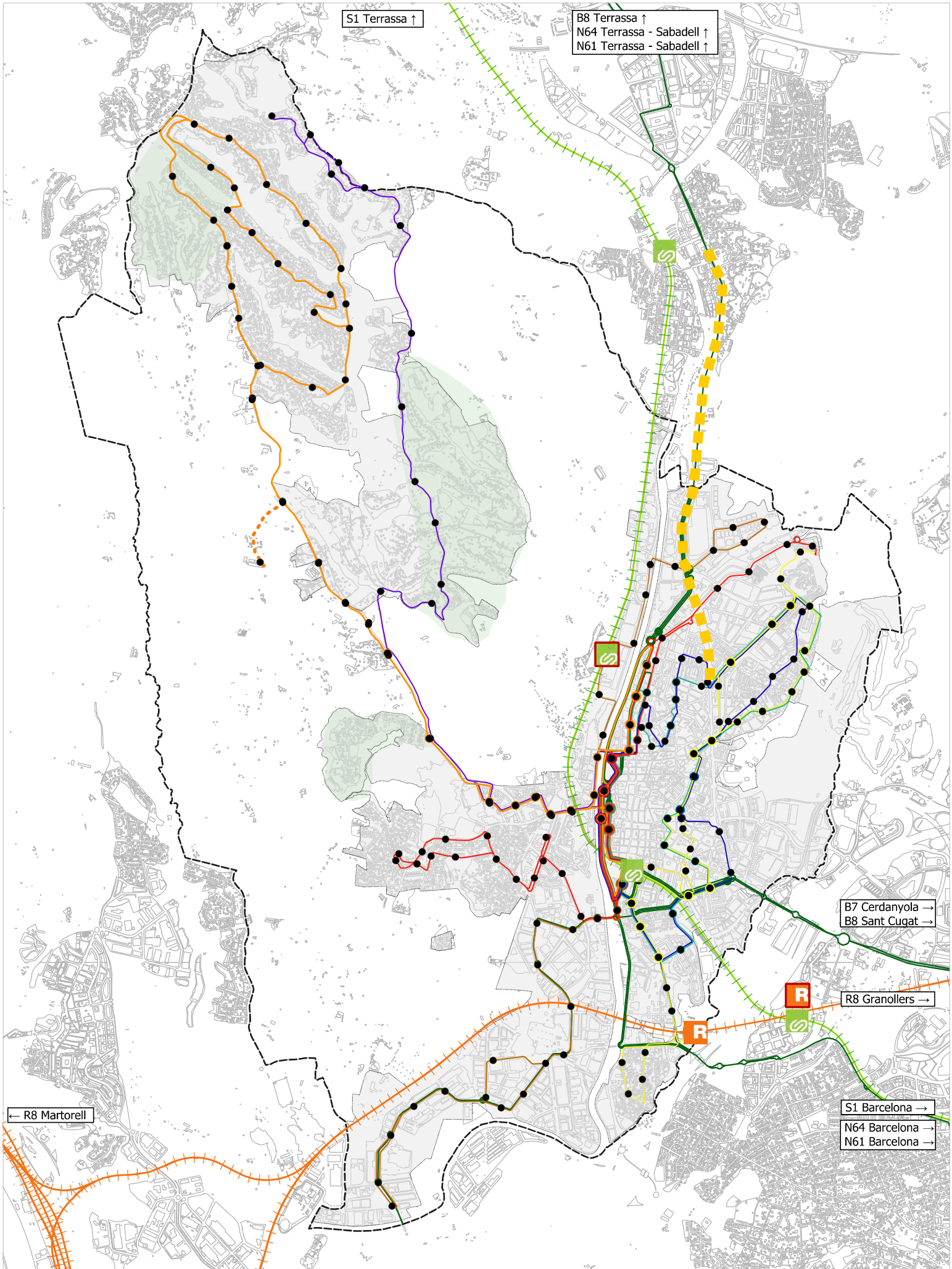
Ajuntament de Rubí

POUM
Pla d'Ordenació Urbanística Municipal de Rubí

0 250 500 m

DIN A3_ 1:25.000

ABRIL 2024



S1 Terrassa ↑

B8 Terrassa ↑
 N64 Terrassa - Sabadell ↑
 N61 Terrassa - Sabadell ↑

B7 Cerdanyola →
 B8 Sant Cugat →

R8 Granollers →

S1 Barcelona →
 N64 Barcelona →
 N61 Barcelona →

Font: PMUS, pdl 2021-2023.

- Parada taxi
- Bus interurbà**
- Parades de bus interurbà
- Línies de bus interurbà

- Ferrocarril**
- Parada RENFE
- Parada FGC
- Línia RENFE
- Línia FGC

- Bus urbà**
- Parades de bus urbà
- L1
- L2
- L3
- L4

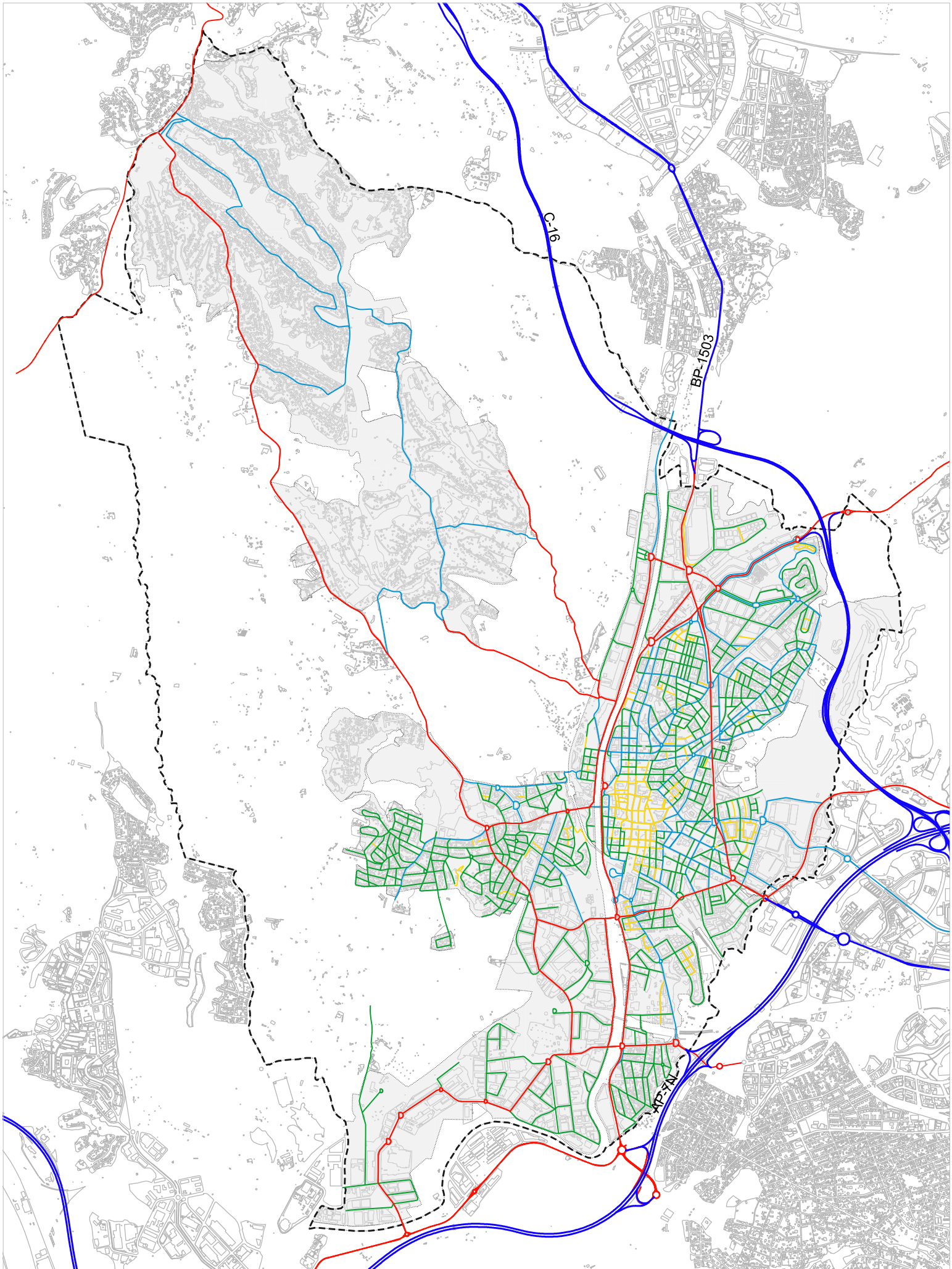
- L5
- L6
- L7
- Propostes**
- Nova estació rodalies R8 a Hospital General (intercanviador) (pdl 2021-2030)
- Nova parada Rubí - La Llana (pdl 2021-2030)
- Àrees de transport públic a demanda
- Proposta de carril bus Rubí - Les Fonts (pdl 2021-2030)

PLA D'ORDENACIÓ URBANÍSTICA MUNICIPAL DE RUBÍ
 PLANIS D'INFORMACIÓ

AVANÇ DEL PLA GENERAL D'ORDENACIÓ URBANA

MOBILITAT
 10.4.4 Proposta de xarxa urbana i estacions interurbanas

DIN A3_ 1:25.000
 ABRIL 2024

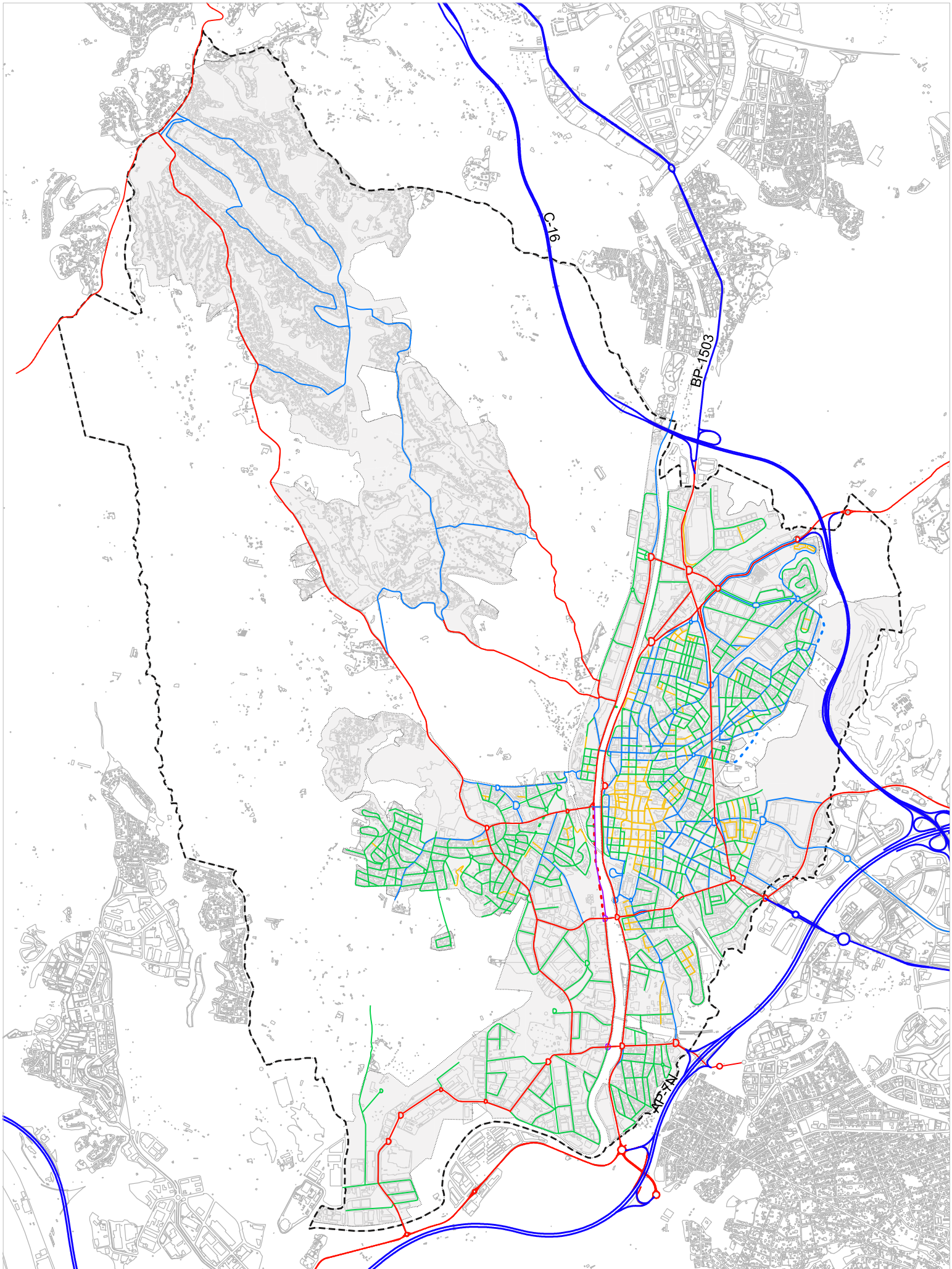


Font: Ajuntament de Rubí.

- Jerarquia**
- Bàsica
 - Local
 - Pacificada
 - Veinal

PLA D'ORDENACIÓ URBANÍSTICA MUNICIPAL DE RUBÍ
 PLANS D'INFORMACIÓ AVANÇ DEL PLA GENERAL D'ORDENACIÓ URBANA

MOBILITAT
 10.5.1 Jerarquia de la xarxa viària



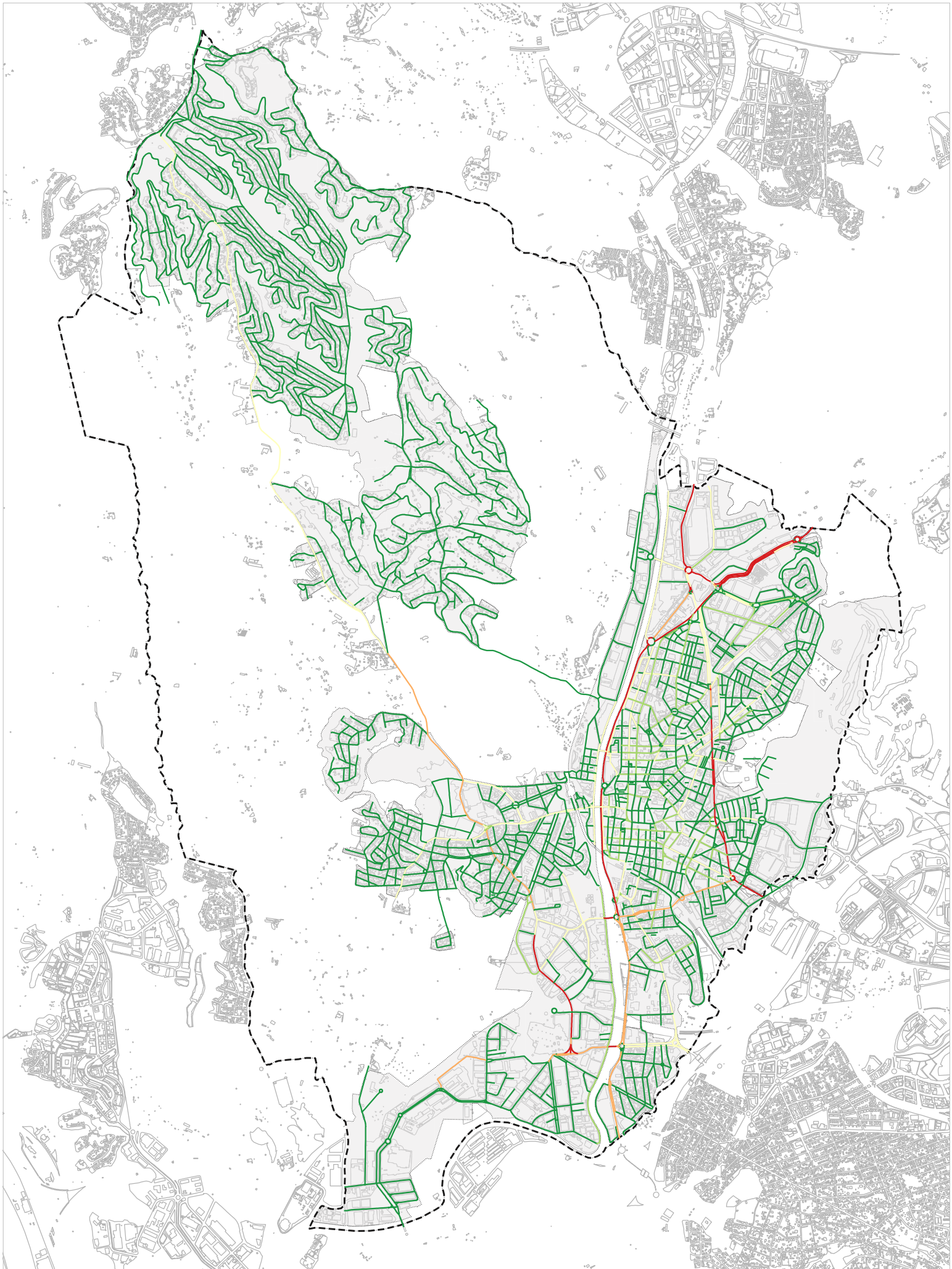
Font: Ajuntament de Rubí PMUS, pdi 2021-2023.

- Nova jerarquia**
- Xarxa bàsica
 - - - Modificacions a la xarxa bàsica
 - Xarxa local
 - - - Modificacions a la xarxa local

- Xarxa veïnal
- - - Modificacions a la xarxa Veïnal
- Pacificada

PLA D'ORDENACIÓ URBANÍSTICA MUNICIPAL DE RUBÍ
 PLANS D'INFORMACIÓ AVANÇ DEL PLA GENERAL D'ORDENACIÓ URBANA

MOBILITAT
 10.5.2 Noves propostes de la xarxa viària



Font: Ajuntament de Rubí.

IML - Intensitat mitjana de vehicles en laborable

- < 1.500 veh./dia
- 1.500 - 5.000 veh./dia
- 5.000 - 10.000 veh./dia
- 10.000 - 15.000 veh./dia
- > 15.000 veh./dia

PLA D'ORDENACIÓ URBANÍSTICA MUNICIPAL DE RUBÍ
 PLANIS D'INFORMACIÓ AVANÇ DEL PLA GENERAL D'ORDENACIÓ URBANA

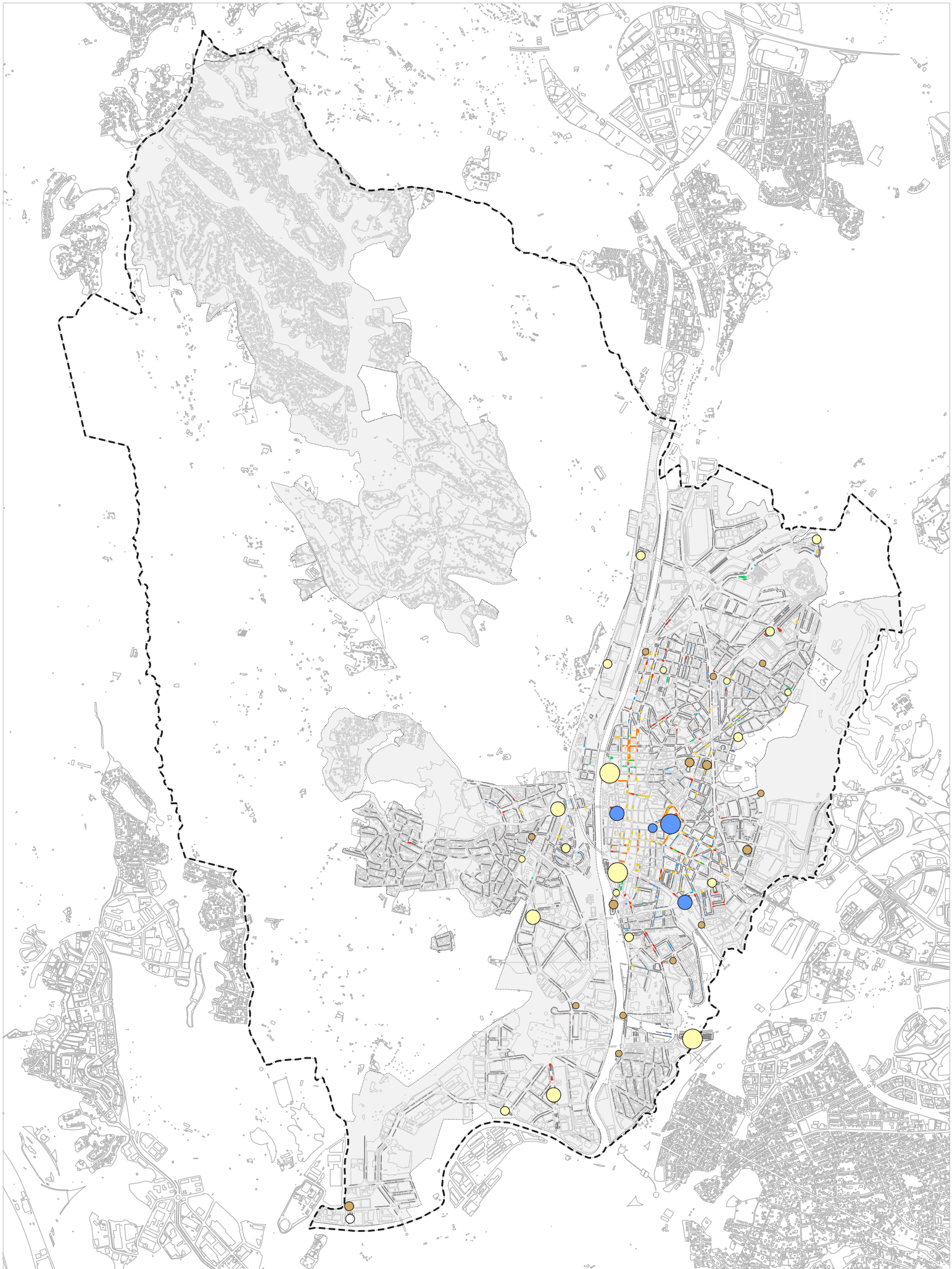
MOBILITAT
 10.6 Capacitat de les infraestructures viàries

Ajuntament de Rubí

POUM
Pla d'Ordenació Urbanística Municipal de Rubí

DIN A3_ 1:25.000

ABRIL 2024



Font: Ajuntament de Rubí.

Bosses d'aparcament

- < 50
- 50 - 100
- 100 - 251

- > 251
- Aparcament soterrat (pagament)
- Aparcament asfaltat en superfície
- Aparcament no asfaltat en superfície

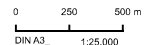
Inventari aparcament

- Aparcament lliure
- Aparcament Motos
- Aparcament zona taronja

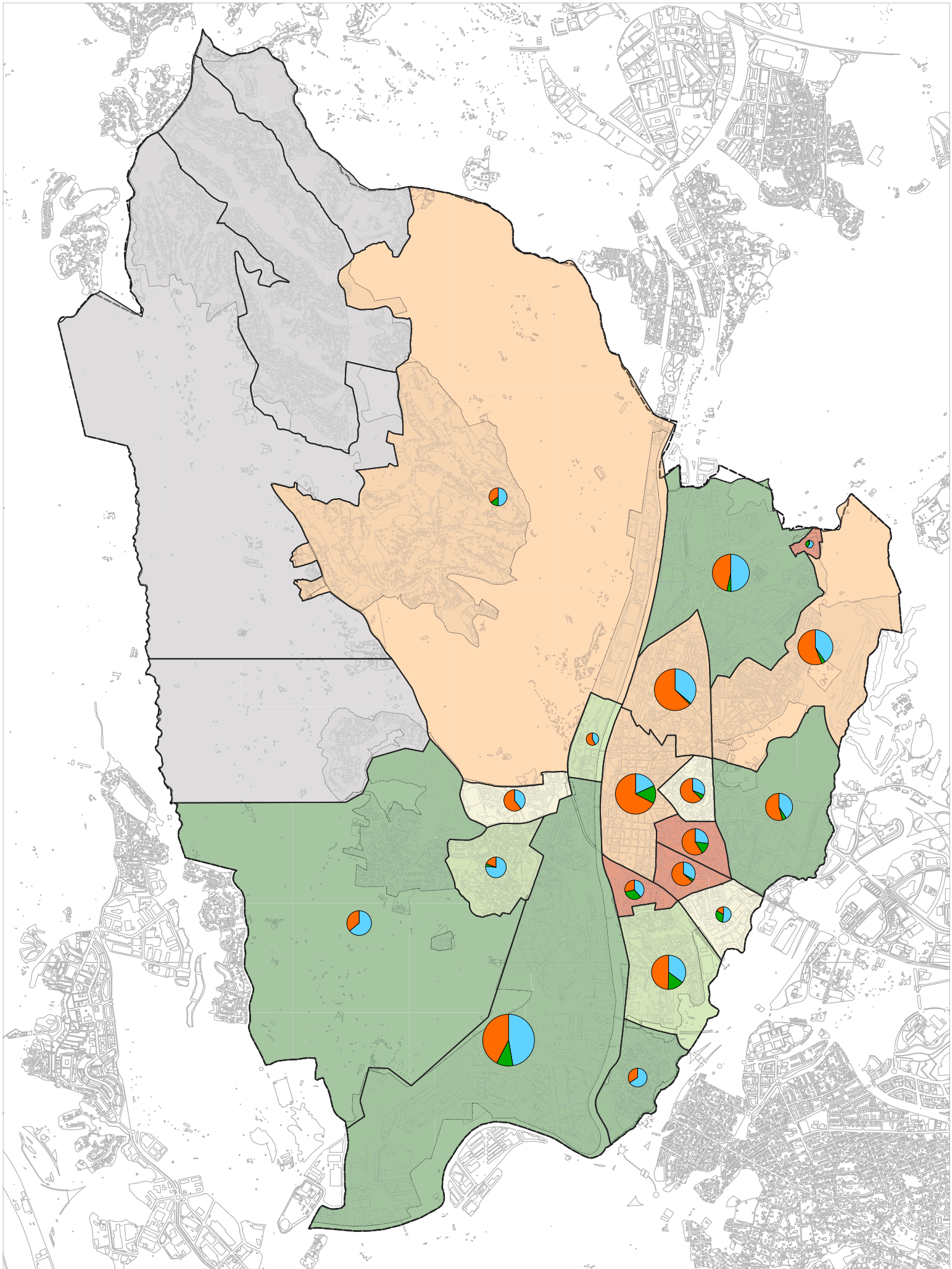
- Aparcament reservat
- Aparcament PMR
- Carrega descarrega

PLA D'ORDENACIÓ URBANÍSTICA MUNICIPAL DE RUBÍ
PLANS D'INFORMACIÓ AVANÇ DEL PLA GENERAL D'ORDENACIÓ URBANA

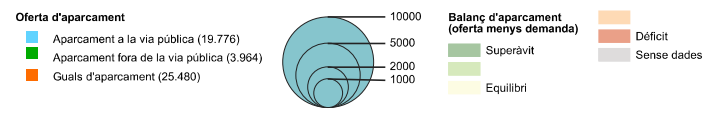
MOBILITAT
 10.7.1 Aparcament actual inventari



ABRIL 2024

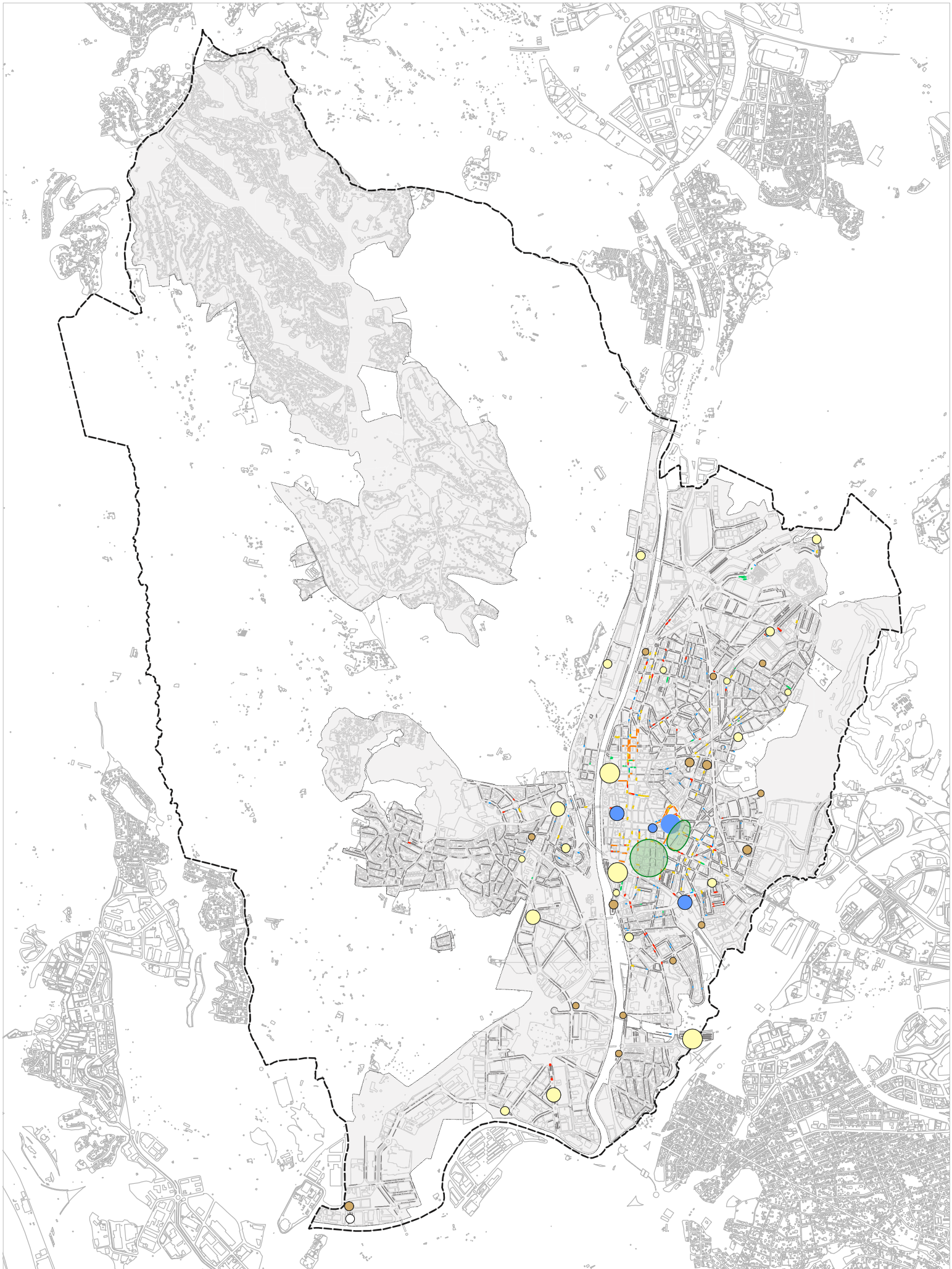


Font: Elaboració pròpia a partir de dades de l'Ajuntament de Rubí



PLA D'ORDENACIÓ URBANÍSTICA MUNICIPAL DE RUBÍ
 PLANIS D'INFORMACIÓ AVANÇ DEL PLA GENERAL D'ORDENACIÓ URBANA

MOBILITAT
 10.7.2 Aparcament actual (balanc d'aparcament)



Font: Ajuntament de Rubí, PMUS.

- Bosses d'aparcament**
- < 50
 - 50 - 100
 - 100 - 251
 - > 251
 - Aparcament existent no asfaltat en superfície
 - Zones de millora de la gestió d'aparcament pendent PMUS

- Inventari aparcament**
- Aparcament lliure
 - Aparcament Motos
 - Aparcament zona taronja
 - Aparcament reservat
 - Aparcament PMR
 - Carrega descarrega

PLA D'ORDENACIÓ URBANÍSTICA MUNICIPAL DE RUBÍ
 PLANIS D'INFORMACIÓ AVANÇ DEL PLA GENERAL D'ORDENACIÓ URBANA

MOBILITAT
 10.7.3 Proposats d'aparcament