

Secretari General de  
l'Ajuntament de Rubí

Josep M Colell Voltas

Motivo: Document  
d'Avanç del POUM de  
Rubí sotmes a  
publicació i informació  
pública segons acord  
de Ple de 25-6-2024  
Fecha: 2024.06.28  
11:27:18 +02'00'

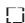




## 6. SISTEMES GENERALS

JUAN  
ENRIQUE  
PASTOR (R:  
B64750300)

Firmado digitalmente por  
JUAN ENRIQUE PASTOR (R: B64750300)  
Número de reconocimiento: DNE:  
2.5.4.13-Reg-08005 #Idojo-B-364724 /  
Tomado del: Folio: 36 /  
Fecha: 19/03/2008 -Inscripción:1,  
serialNumber=DCE5,  
givenName=JUAN ENRIQUE,  
sn=PASTOR FERNANDEZ,  
cn= JUAN ENRIQUE PASTOR  
(R: B64750300), 2.5.4.97-VATES:  
B64750300, o=JOINET LLOP PASTOR  
S.L.P. c=ES,  
Fecha: 2024.05.17 10:24:04 +02'00'

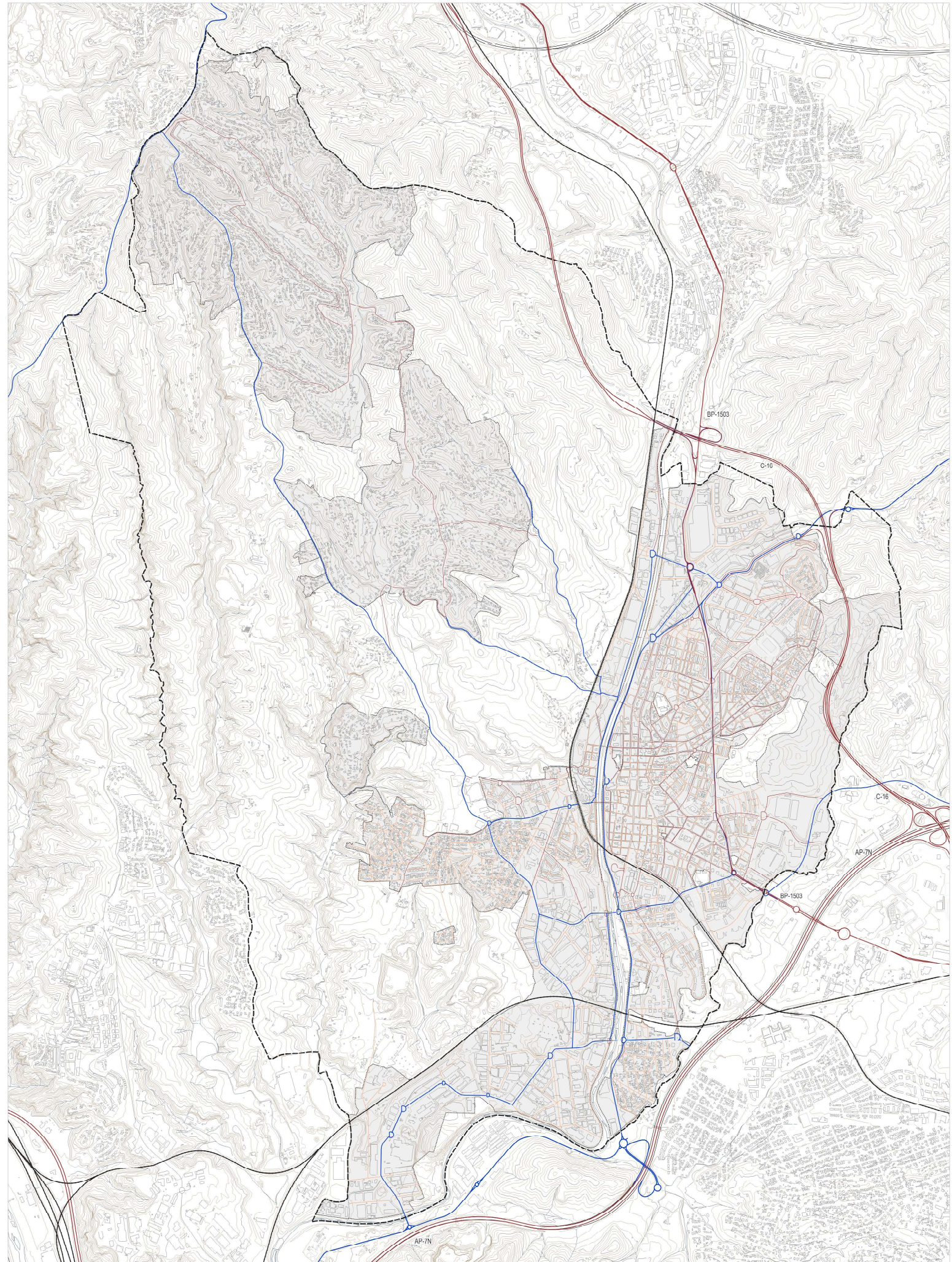


Font: Elaboració pròpia a partir de bases del ICGC

-  Límit terme municipal
-  Sol urba consolidat
-  Xarxa ferroviària
-  Vies estructurants accessoes
-  Vies estructurants primàries

**PLA D'ORDENACIÓ URBANÍSTICA MUNICIPAL DE RUBÍ**  
PLÀNOLS D'INFORMACIÓ AVANÇ DEL PLA GENERAL D'ORDENACIÓ URBANA

**SISTEMES PER A LA MOBILITAT**  
 6.1.1 Xarxa general viària i ferroviària. Accessibilitat territorial

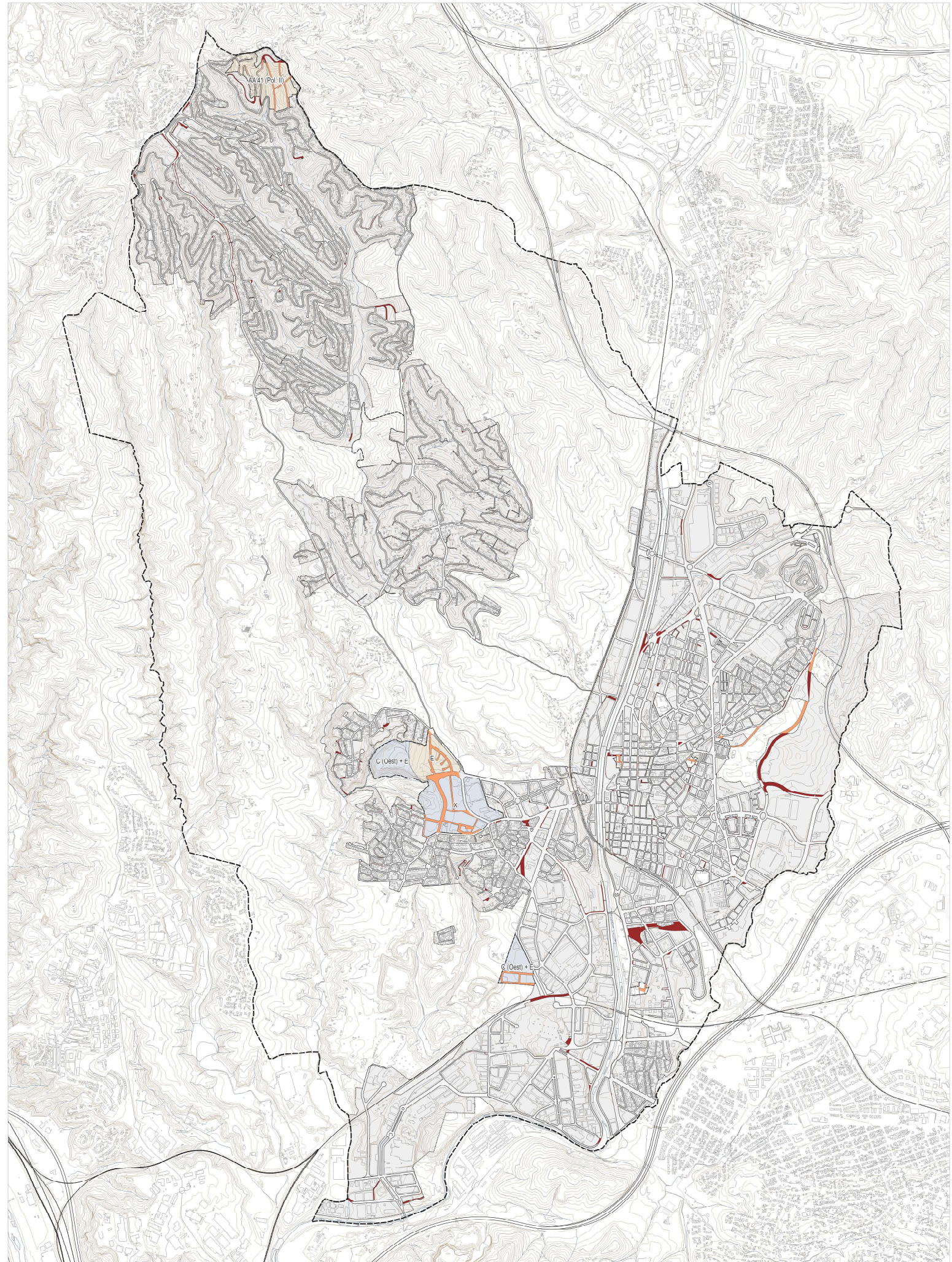


Font: Elaboració pròpia a partir de bases del ICGC

- Límit terme municipal
- Xarxa viària local
- Sol urba consolidat
- Xarxa viària prevista
- Xarxa ferroviària
- Xarxa viària veïnal
- Vies estructurants accessoris
- Vies estructurants primàries
- Xarxa viària pacificada

**PLA D'ORDENACIÓ URBANÍSTICA MUNICIPAL DE RUBÍ**  
PLANSOL D'INFORMACIÓ AVANÇ DEL PLA GENERAL D'ORDENACIÓ URBANA

**SISTEMES PER A LA MOBILITAT**  
**6.1.2 Estructura de la xarxa viària urbana**

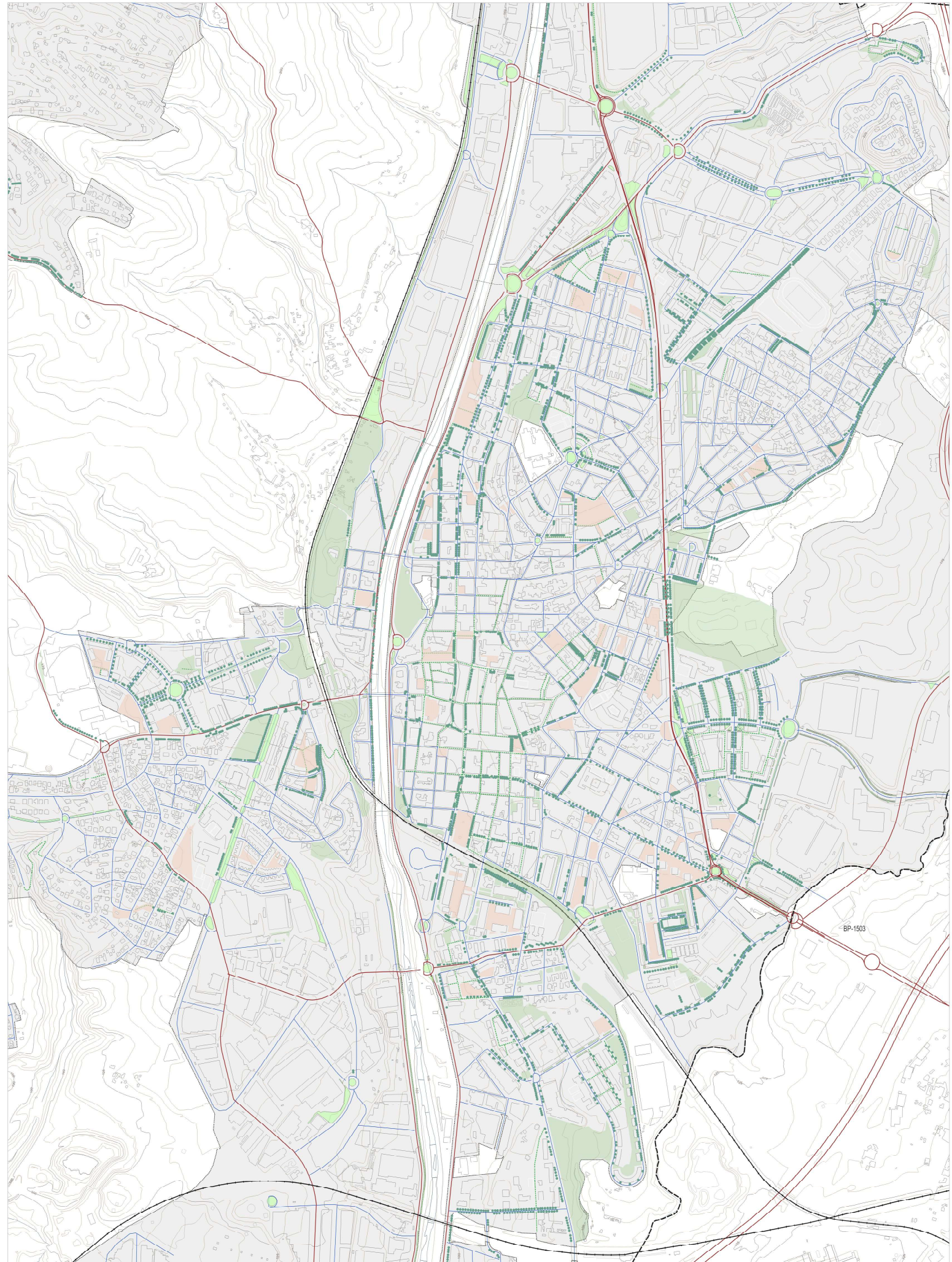


Font: Creuament del cadastre amb dades de l'Ajuntament

- Límit terme municipal
- Afectacions no executades
- Sol urba consolidat
- Sol privat, pendent de cessió
- Sol urba no consolidat
- Industrial. Tramitat, no executat
- Sol urbanitzable delimitat
- Residenciall. Tramitat, no executat
- Viari segons planejament

**PLA D'ORDENACIÓ URBANÍSTICA MUNICIPAL DE RUBÍ**  
PLÀNOLS D'INFORMACIÓ AVANÇ DEL PLA GENERAL D'ORDENACIÓ URBANA

**SISTEMES PER A LA MOBILITAT**  
 6.1.3 Afectacions no executades i urbanitzacions pendents

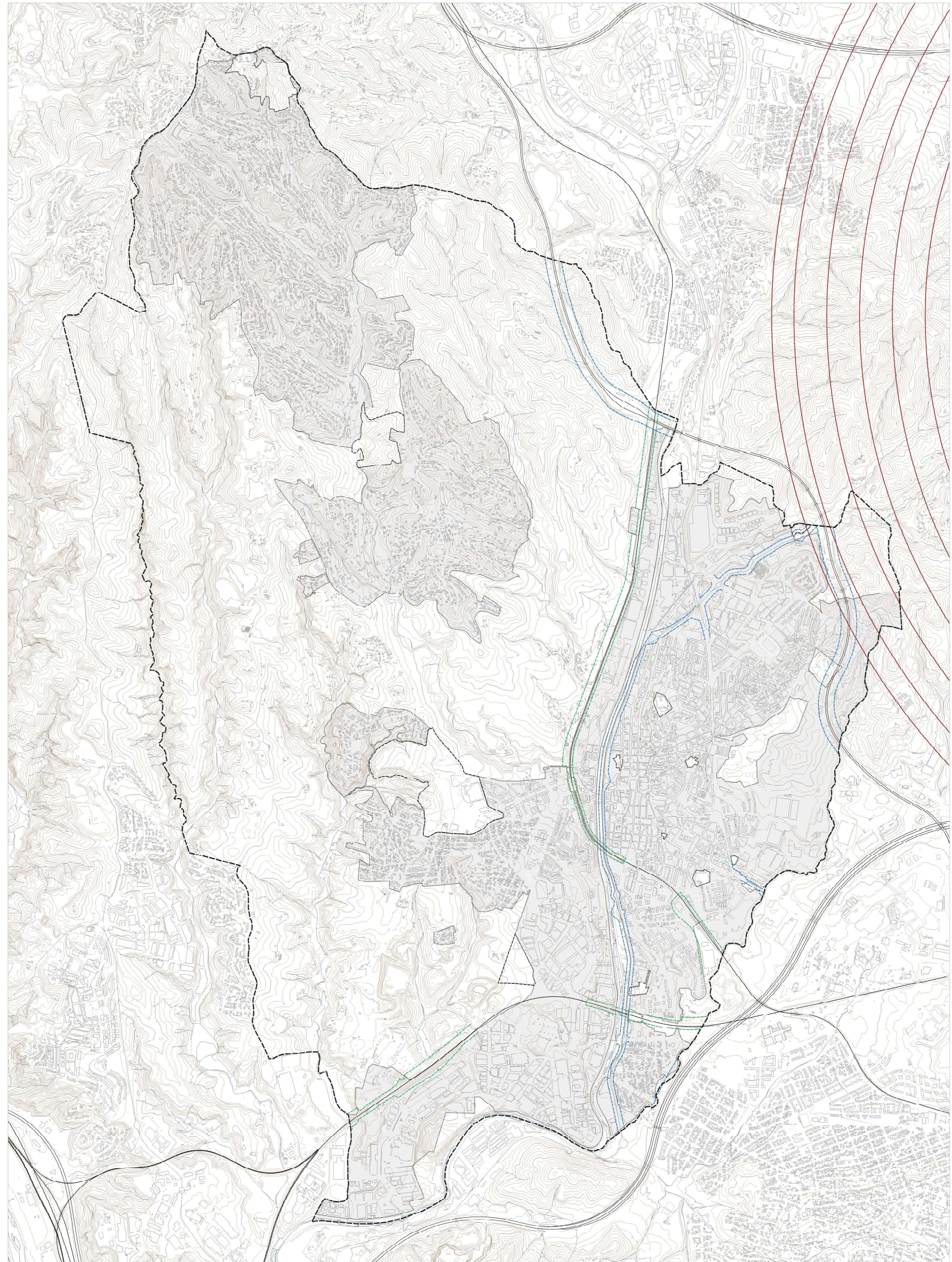


Font: Pla Director del Verd Urbà

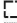




- Límit terme municipal
- Zones verdes en vialitats
- Xarxes primàries
- Xarxes viàries locals
- Parcs i jardins
- Xarxes viàries pacificades
- Places
- Xarxes ferroviàries
- Arbres en vialitat

**PLA D'ORDENACIÓ URBANÍSTICA MUNICIPAL DE RUBÍ**  
PLÀNOLS D'INFORMACIÓ AVANÇ DEL PLA GENERAL D'ORDENACIÓ URBANA

**SISTEMES PER A LA MOBILITAT**  
 6.1.4 Eixos cívics. Carrers arbrats i espais per a vianants

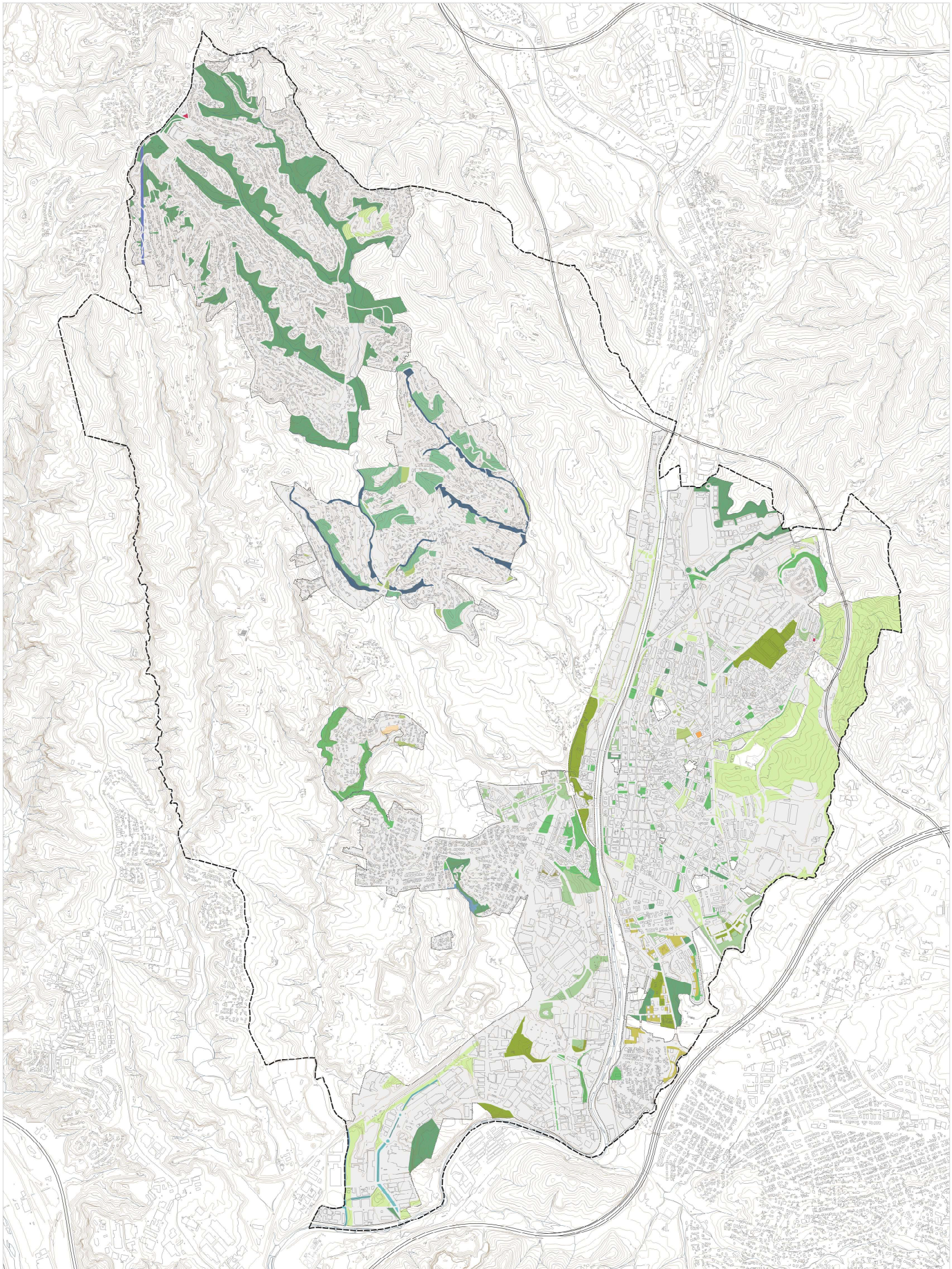


Font: Ajuntament de Rubí

-  Límit terme municipal
-  Sòl urbà consolidat
-  Servituds aeronàutiques
-  Servituds viàries (Límit edificació)
-  Servituds ferroviàries (Límit edificació)

**PLA D'ORDENACIÓ URBANÍSTICA MUNICIPAL DE RUBÍ**  
PLÀNOLS D'INFORMACIÓ AVANÇ DEL PLA GENERAL D'ORDENACIÓ URBANA

**SISTEMES PER A LA MOBILITAT**  
 6.1.5 Servituds viàries, ferroviàries i aeronàutiques

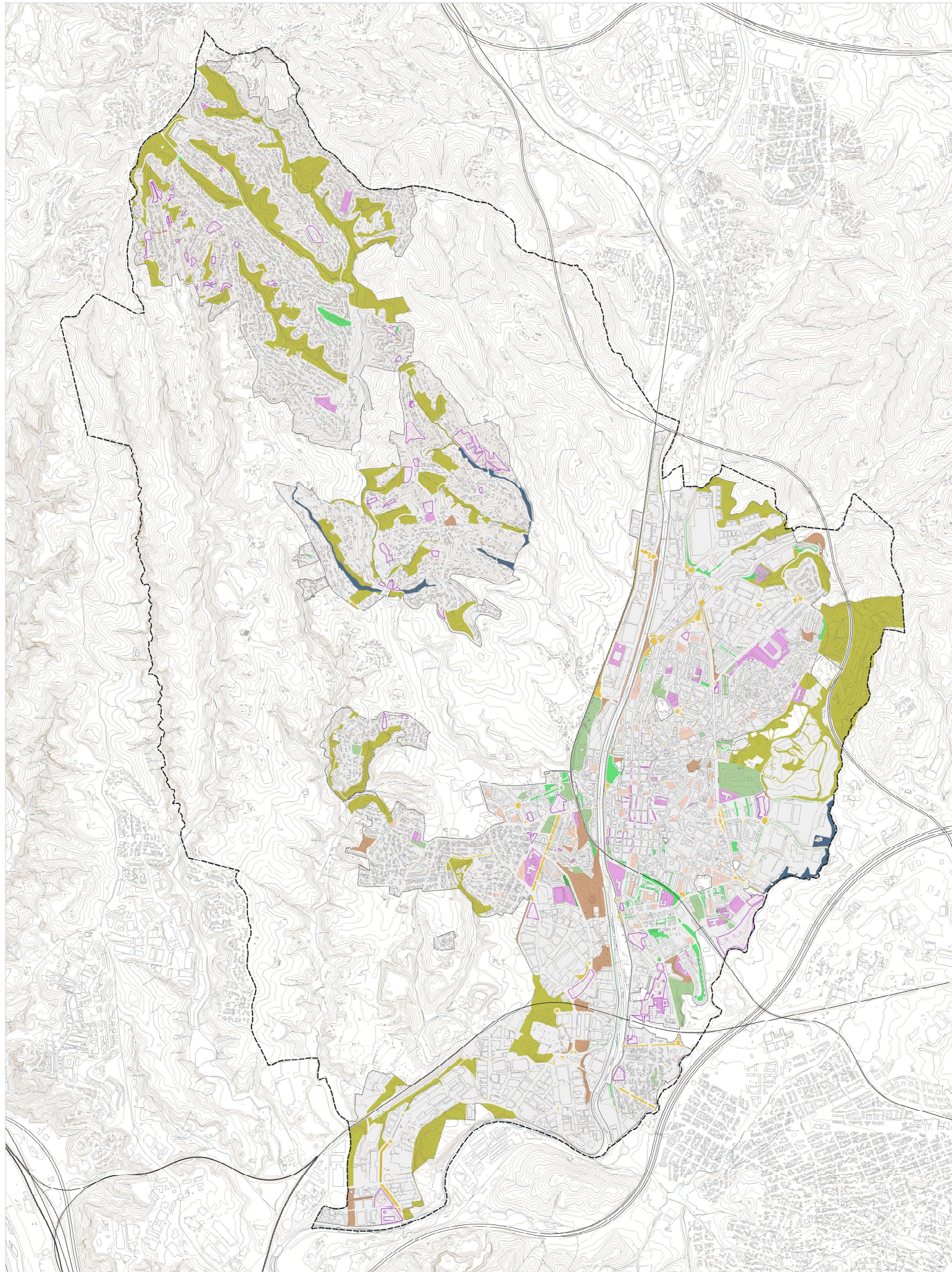


Font: Ajuntament de Rubí

- |                                     |                                    |                         |                   |                     |
|-------------------------------------|------------------------------------|-------------------------|-------------------|---------------------|
| Àrea forestal de conservació        | Espais lliures - protecció riera   | Jardins urbans          | Verd públic       | Espai lliure privat |
| Àrea joc per infants                | Espais lliures - protecció torrent | Parcs i jardins         | Sol lliure públic | Espais priv. comuns |
| Consolidació - Espais lliures       | Protecció línia AT                 | Parcs i jardins públics | Verd de protecció | Verd privat         |
| Espais lliures                      | Protecció de sistemes              | Parcs urbans            | Plaça             |                     |
| Espais lliures - protecció forestal | Jardins públics                    | Zona verda              | Viari plaça       |                     |

**PLA D'ORDENACIÓ URBANÍSTICA MUNICIPAL DE RUBÍ**  
PLÀNOLS D'INFORMACIÓ AVANÇ DEL PLA GENERAL D'ORDENACIÓ URBANA

**SISTEMA D'ESPAIS LLIURES**  
 6.2.1 La xarxa d'espais lliures urbans. Catalogació segons qualificació



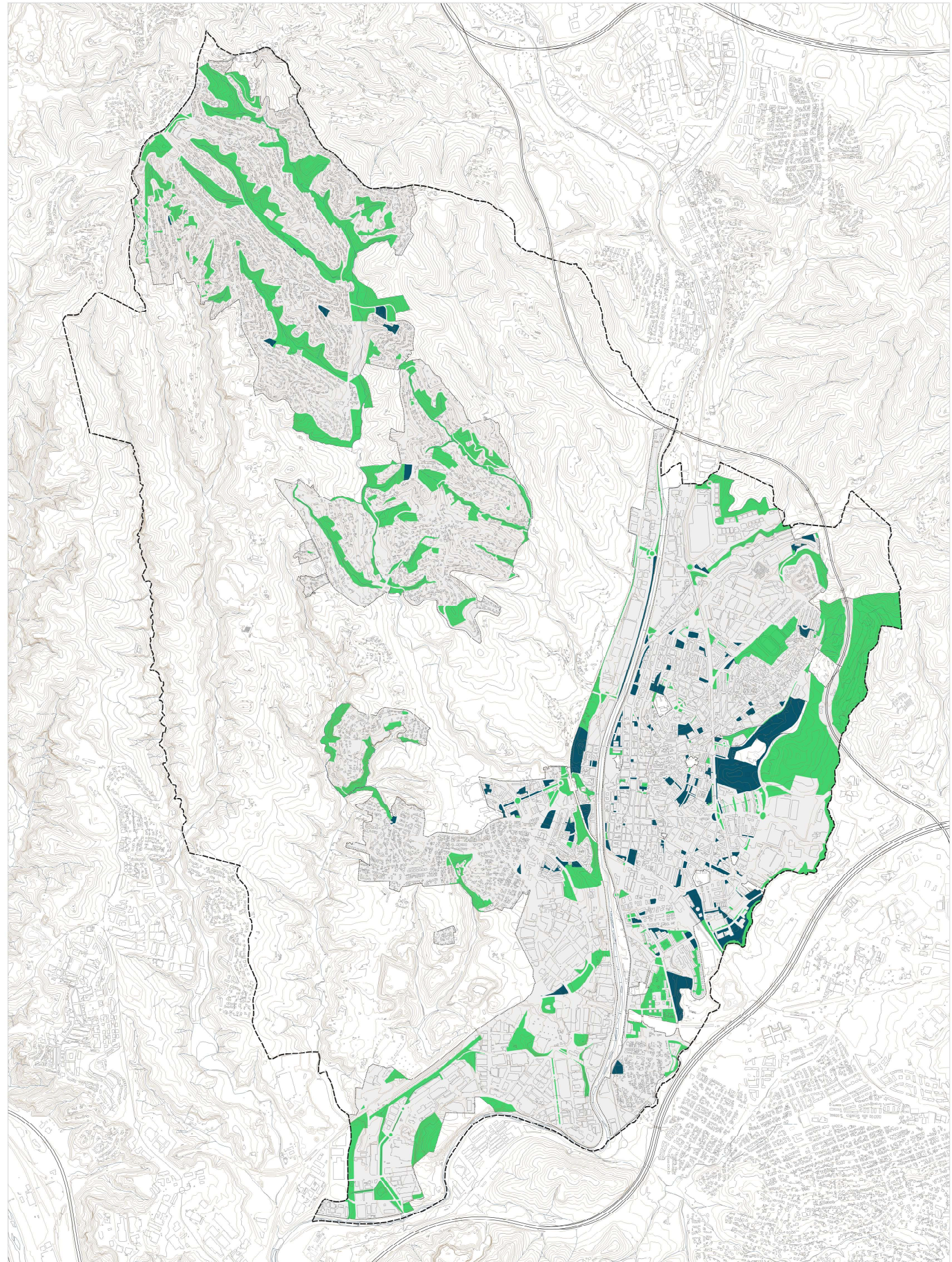
Font: Pla Director del Verd Urbà (expedient no aprovat)

- |                                  |                             |  |
|----------------------------------|-----------------------------|--|
| Límit terme                      | Places                      | Atribut viari                            |
| Sol urbà consolidat              | Elements de vialitat        | Espais vinculats a la xarxa hidrogràfica |
| Jardins                          | Espais verds en equipaments | Pendent de desenvolupar                  |
| Parcs                            | Jardineres vianes           |  |
| Espais de transició amb l'entorn | Altres espais lliures       |  |





PLA D'ORDENACIÓ URBANÍSTICA MUNICIPAL DE RUBÍ  
PLÀNOLS D'INFORMACIÓ AVANÇ DEL PLA GENERAL D'ORDENACIÓ URBANA

SISTEMA D'ESPAIS LLIURES  
 6.2.2 La xarxa d'espais lliures urbans. Catalogació segons tipus (Pla Director del Verd Urbà)



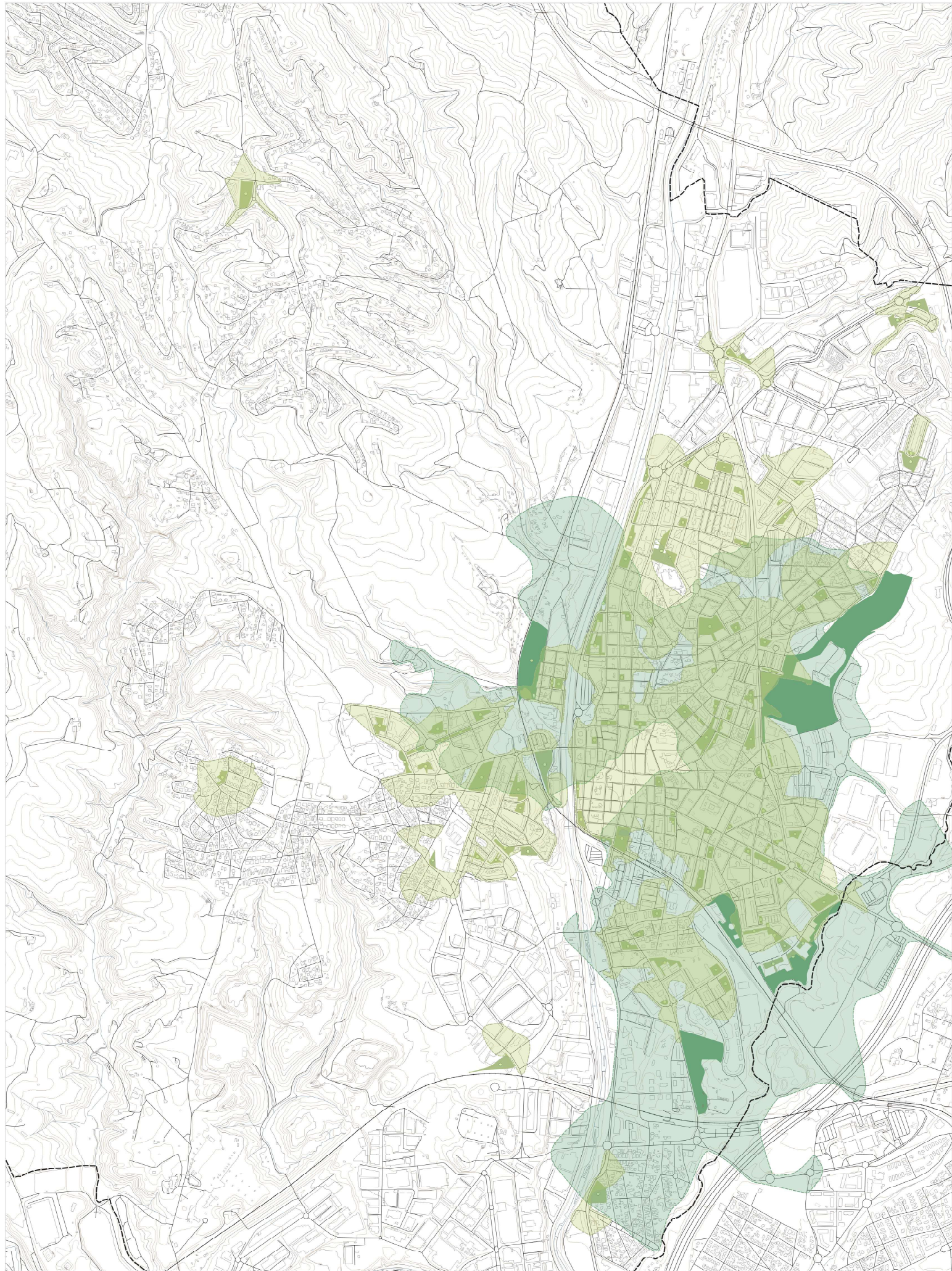


Font: Ajuntament de Rubí

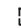




-  Límit terme
-  Sol urba consolidat
-  Espais verds d'us extensiu
-  Espais verds d'us intensiu

**PLA D'ORDENACIÓ URBANÍSTICA MUNICIPAL DE RUBÍ**  
PLÀNOLS D'INFORMACIÓ AVANÇ DEL PLA GENERAL D'ORDENACIÓ URBANA

**SISTEMA D'ESPAIS LLIURES**  
 6.2.3 Verds intensius i verds extensius

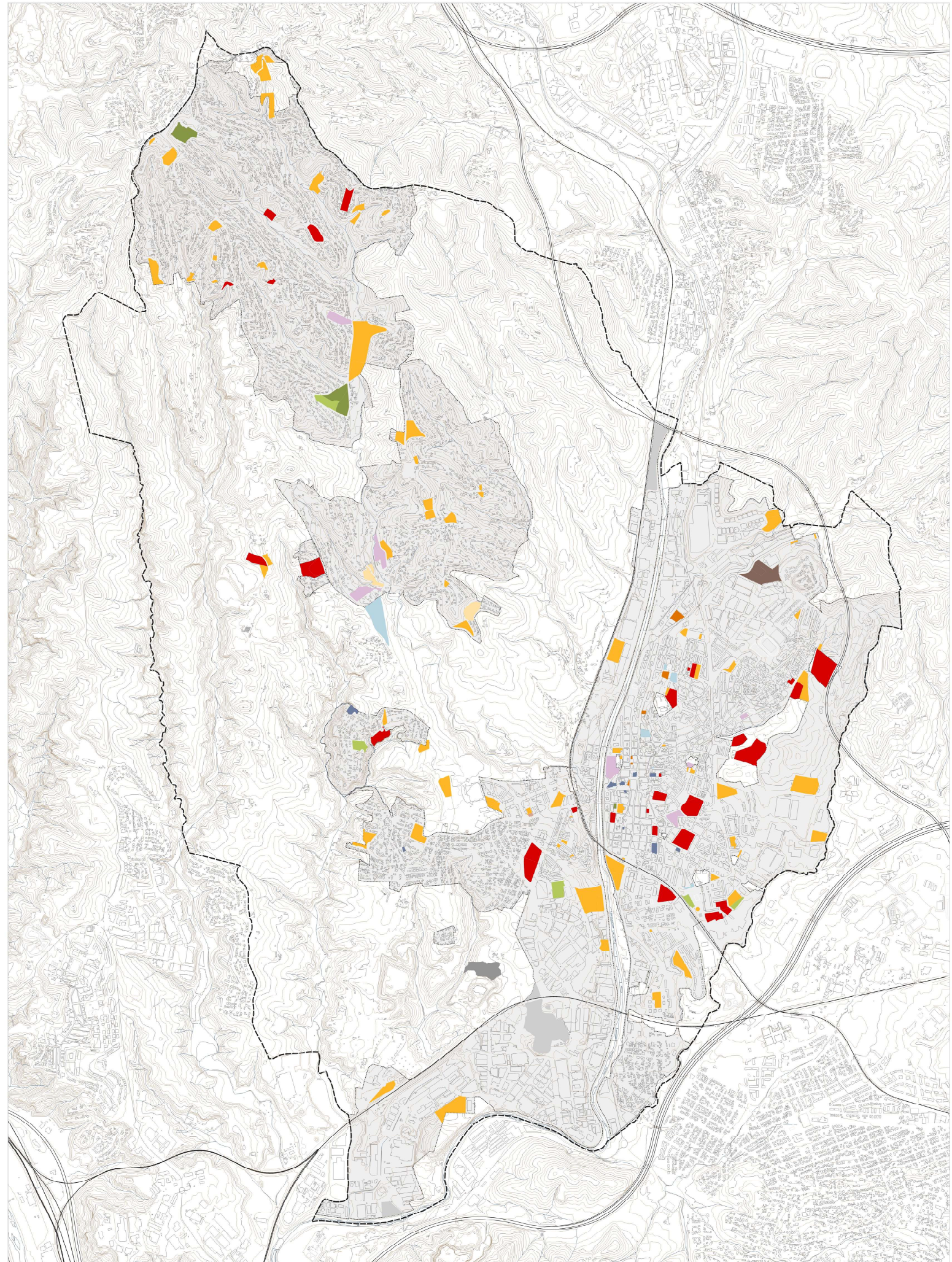


Font: Ajuntament de Rubí

-  Límit terme
-  Espais intensius amb superfície major a 10.000 m<sup>2</sup>
-  Espais intensius amb superfície entre 400 i 10.000 m<sup>2</sup>
-  Àrea de influència dels verds de mitja superfície (Radi de 200m)
-  Àrea de influència dels verds de gran superfície (Radi de 1.000m)

**PLA D'ORDENACIÓ URBANÍSTICA MUNICIPAL DE RUBÍ**  
PLÀNOLS D'INFORMACIÓ

**SISTEMA D'ESPAIS LLIURES**  
 6.2.4 Accessibilitat als sistemes d'espais lliures

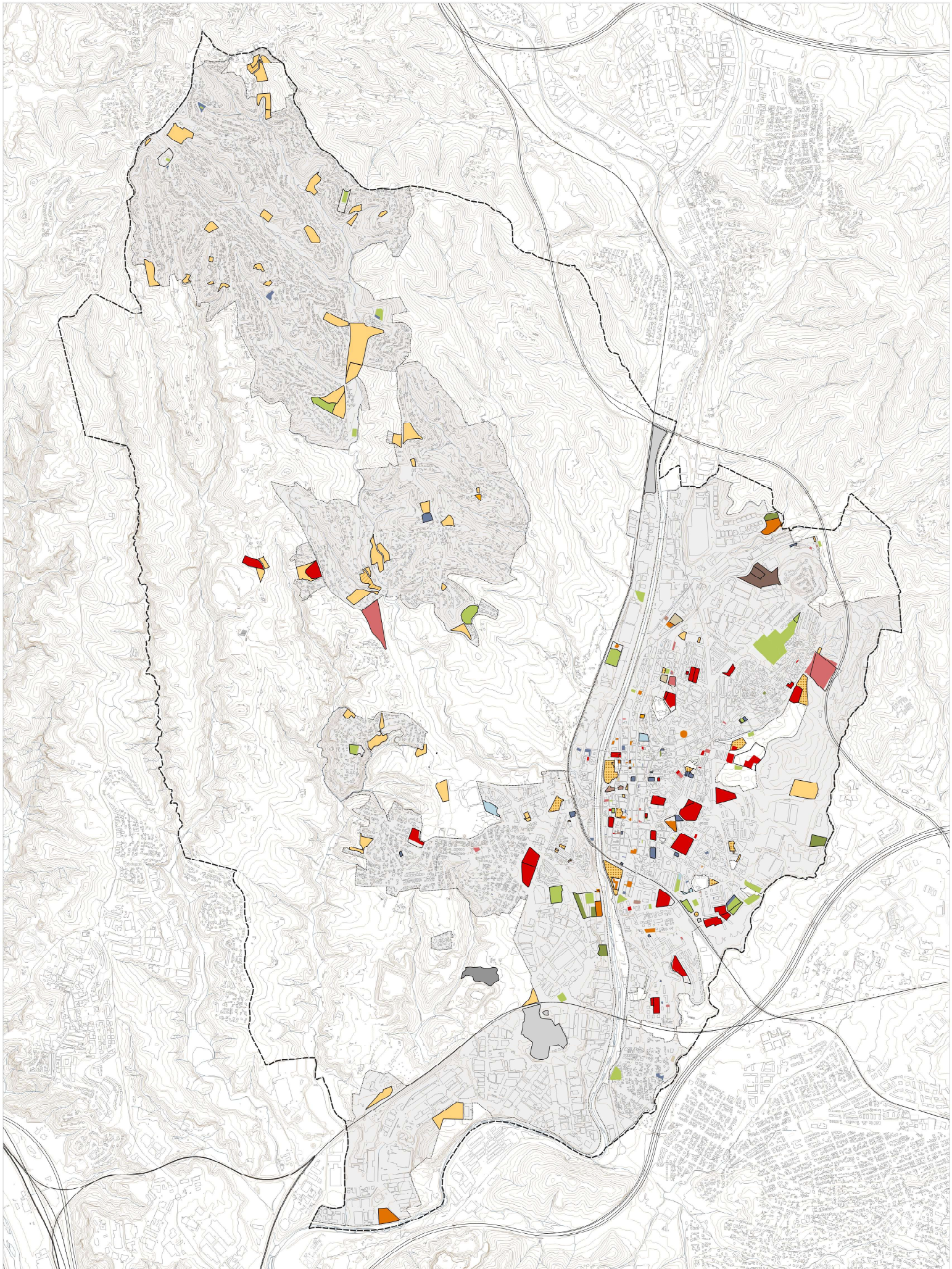


Font: Ajuntament de Rubí

- |                   |                                     |                        |  |
|-------------------|-------------------------------------|------------------------|--|
| límit terme       | Equipament                          | Esportiu               | Sanitari-assistencial / allotjament dotacional |
| Equipament privat | Esportiu privat                     | Allotjament dotacional |  |
| Abocador          | Infraestructures de serveis tècnics | Varis usos admesos     |  |
| Administratiu     | Socio-cultural                      |                        |  |
| Cementiri         | Escolar                             |                        |  |

**PLA D'ORDENACIÓ URBANÍSTICA MUNICIPAL DE RUBÍ**  
PLANS D'INFORMACIÓ AVANÇ DEL PLA GENERAL D'ORDENACIÓ URBANA

**PLANEJAMENT URBANÍSTIC**  
 6.3.1 Estructura del sistema d'equipaments. Catalogació segons qualificació

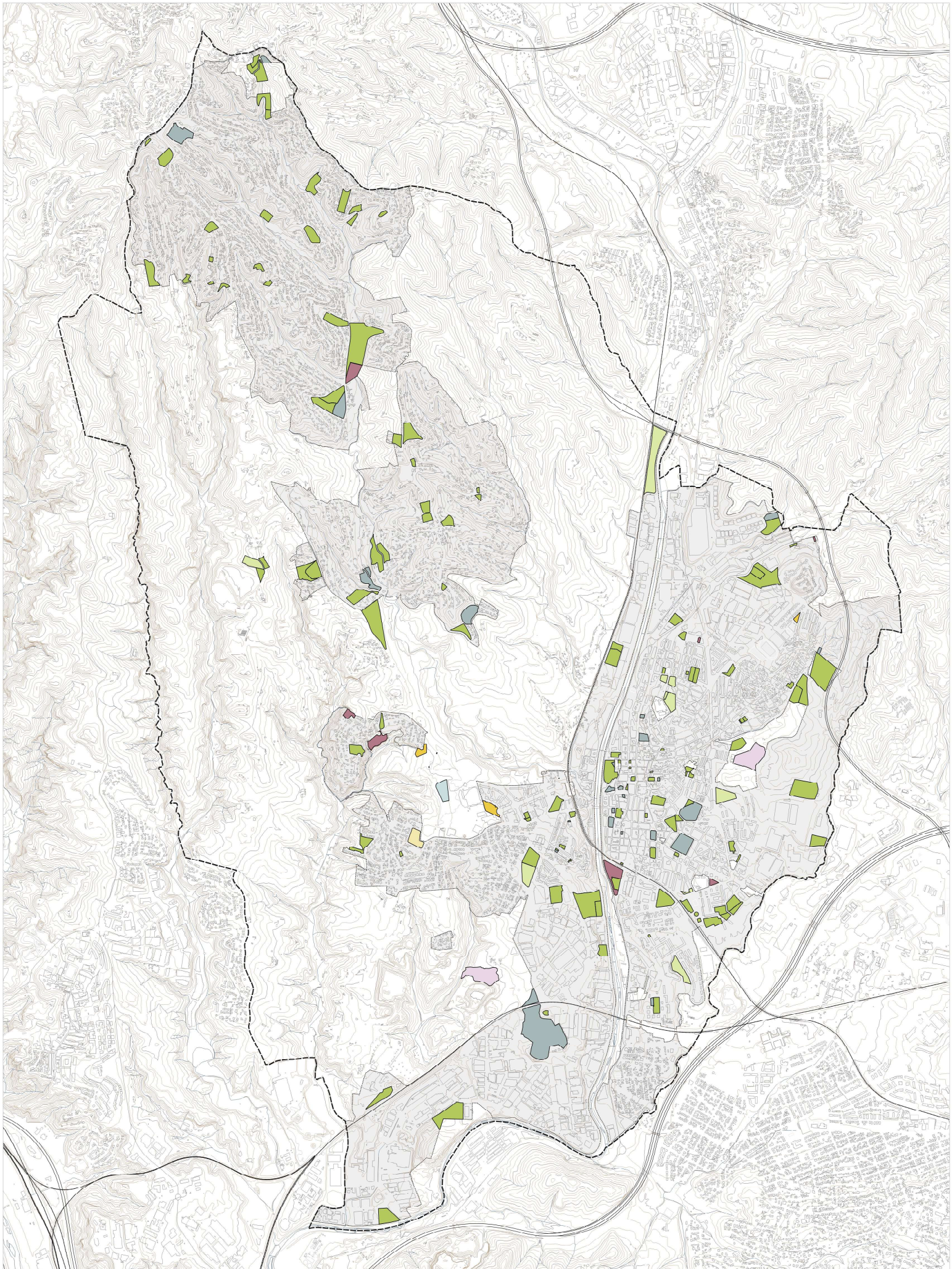


Font: Pla Director d'Equipaments Municipal (2022-2030) i Ajuntament de Rubí

- |  |  |  |
|--|--|--|
| <ul style="list-style-type: none"> <li> límit terme</li> <li> Sòl qualificat com a equipament</li> </ul> | <p>Usos actuals segons el PDEM (2022-2030)</p> <ul style="list-style-type: none"> <li> Administratiu</li> <li> Culturals i cívics</li> <li> Docent</li> <li> Esportiu</li> <li> Funerari</li> <li> Medi ambient</li> <li> Religios</li> <li> Sanitari</li> <li> Serveis socials</li> <li> Emergències i seguretat</li> <li> Abocador</li> <li> Servicis tècnics</li> </ul> | <p>Reserves de eòl d'equipaments no desenvolupats</p> <ul style="list-style-type: none"> <li> Reserves (sòl sense ús actual)</li> <li> Reserves (usos temporals)</li> <li> Reserves (parcialment edificades)</li> <li> Recorvos (amb altres edificacions)</li> </ul> |
|--|--|--|

**PLA D'ORDENACIÓ URBANÍSTICA MUNICIPAL DE RUBÍ**  
PLANSOL D'INFORMACIÓ AVANÇ DEL PLA GENERAL D'ORDENACIÓ URBANA

**PLANEJAMENT URBANÍSTIC**  
 6.3.2 Estructura del sistema d'equipaments. Catalogació segons usos actuals



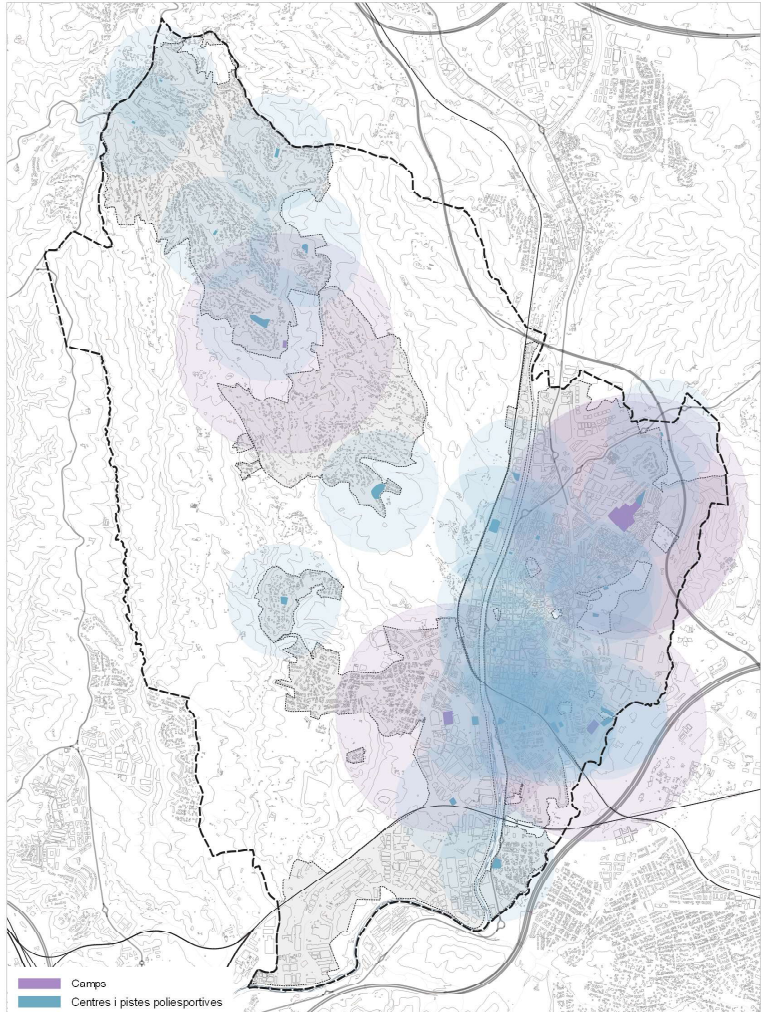
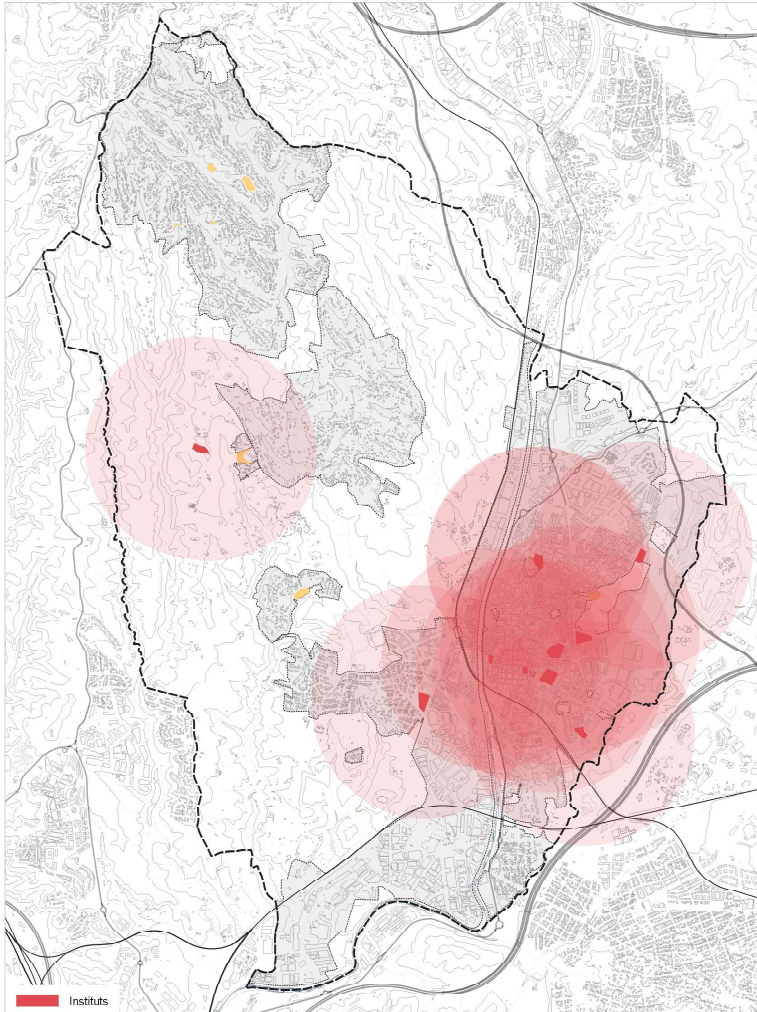
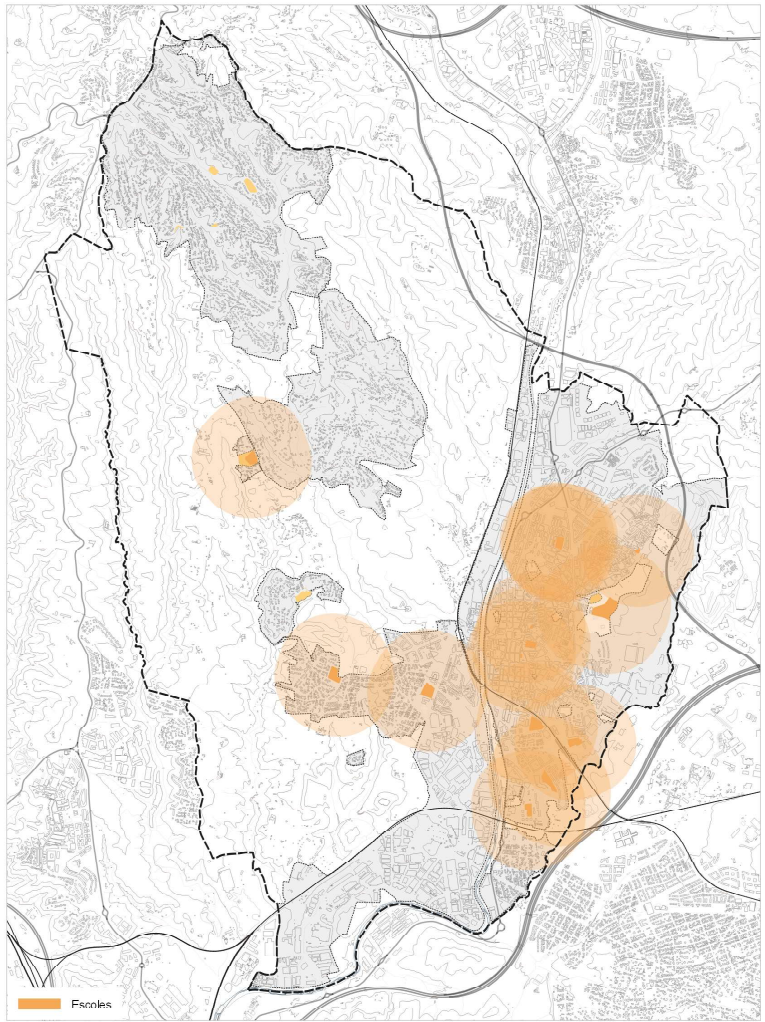
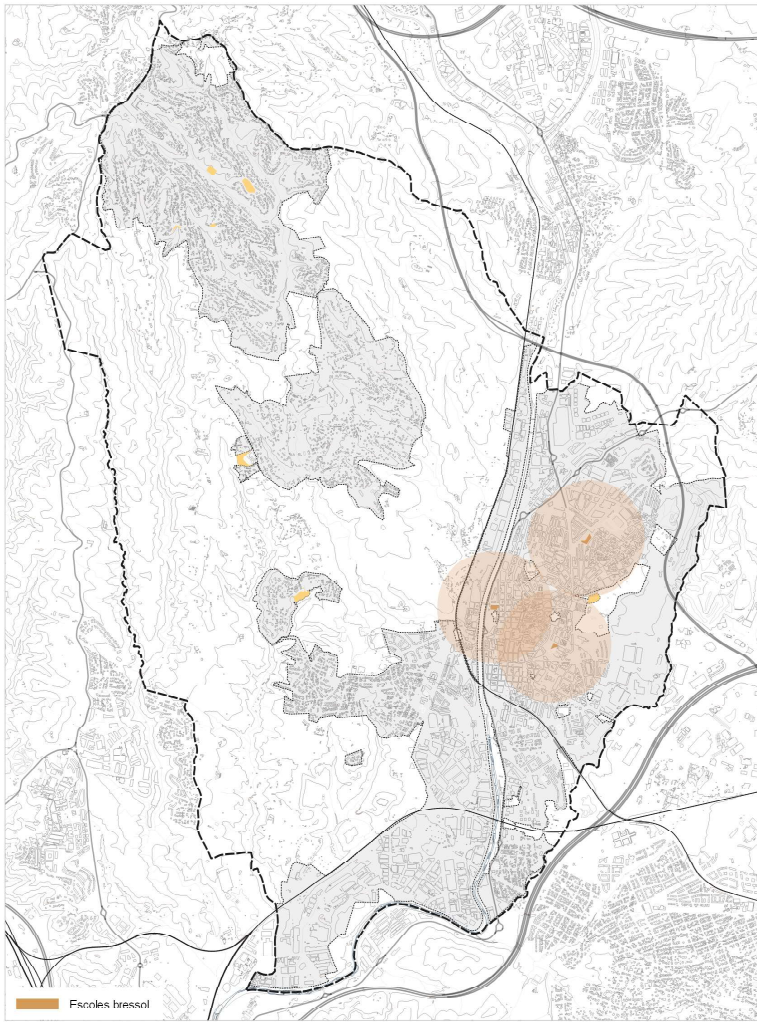
Font: Ajuntament de Rubí

--- límit terme

- Equipaments i infraestructures de titularitat pública. Ajuntament de Rubí
- Equipaments i infraestructures de titularitat pública. Altres administracions
- Equipaments cotitularitat pública
- Equipaments concertats
- Equipaments de titularitat privada, en sol urbà
- Equipaments de titularitat privada, en sol urbanitzable
- Equipaments de titularitat privada, on SNU
- Sense identificar titularitat

**PLA D'ORDENACIÓ URBANÍSTICA MUNICIPAL DE RUBÍ**  
PLÀNOLS D'INFORMACIÓ AVANÇ DEL PLA GENERAL D'ORDENACIÓ URBANA

**PLANEJAMENT URBANÍSTIC**  
 6.3.3 Estructura del sistema d'equipaments. Catalogació segons propietat cadastral



Font: Ajuntament de Rubí

--- Límit terme	Escolars	Esportius
▨ Sòl urbà consolidat	Escola (r=500m)	Camps (r=1000m)
▨ Reserves	Escola bressol (r=500m)	Centres i pistes poliesportives (r=500m)
	Institut (r=1000m)	

**PLA D'ORDENACIÓ URBANÍSTICA MUNICIPAL DE RUBÍ**  
PLANS DE D'INFORMACIÓ AVANÇ DEL PLA GENERAL D'ORDENACIÓ URBANÍSTICA

**PLANEJAMENT URBANÍSTIC**  
 6.3.4 Estructura del sistema d'equipaments. Cobertura equipaments extensius