

**PARC DE CA N'ORIOL
(SECTOR Z "CA N'ORIOL")**

ÀMBIT PP SECTOR Z
(Apr. def. 18-12-1991)

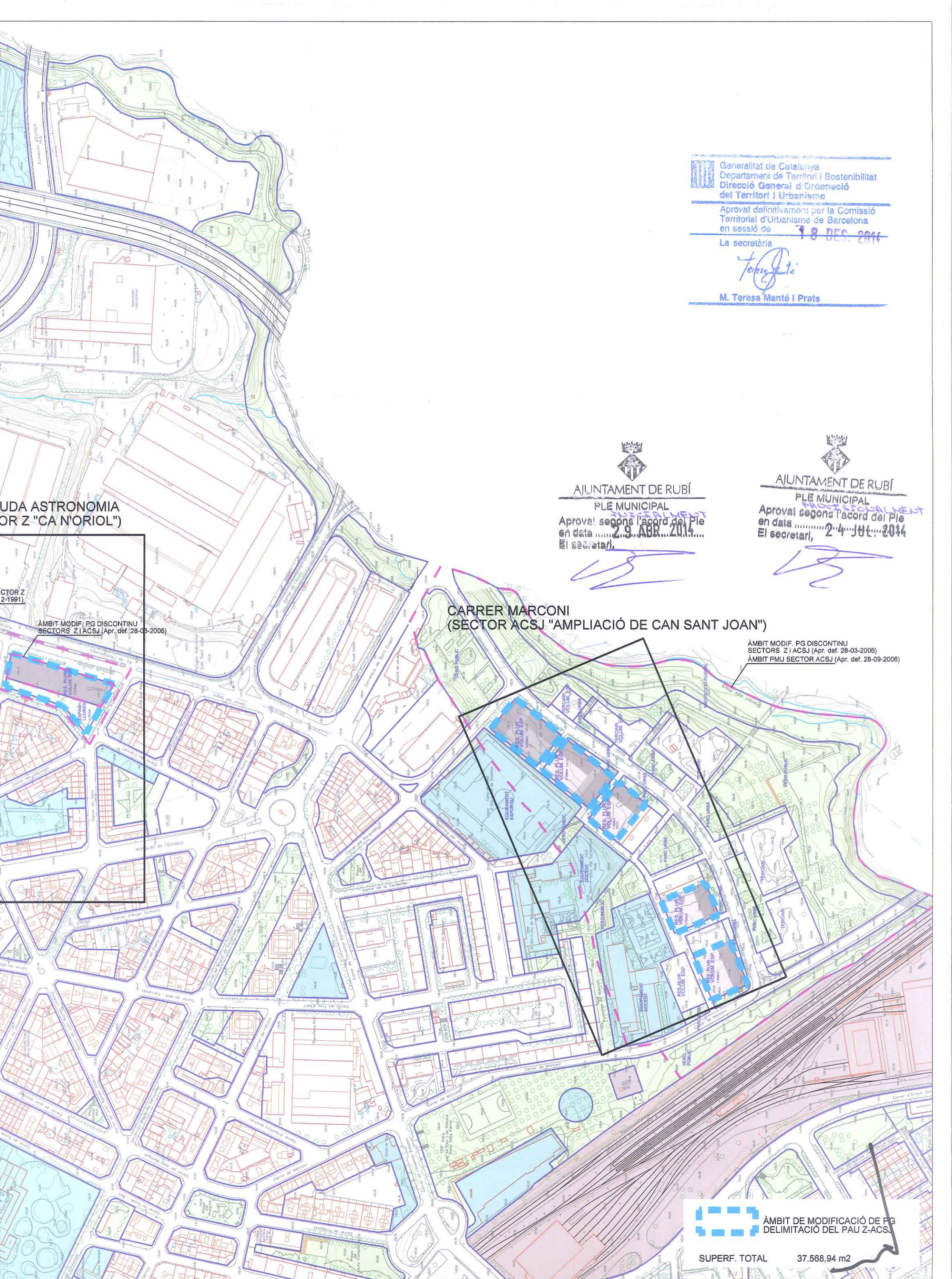
ÀMBIT MODIF. PG DISCONTINU
SECTORS Z1 ACSJ (Apr. def. 28-03-2006)

**AVINGUDA ASTRO
(SECTOR Z "CA N'ORIOL")**

ÀMBIT PP SECTOR Z
(Apr. def. 18-12-1991)

ÀMBIT
SECTOR Z






 Generalitat de Catalunya
 Departament de Territori i Sostenibilitat
 Direcció General d'Ordenació del Territori i Urbanisme
 Aprovat definitivament per la Comissió Territorial d'Urbanisme de Barcelona en sessió de **18 DES. 2014**
 La secretària

 M. Teresa Manté i Prats


AJUNTAMENT DE RUBÍ
PLE MUNICIPAL
 Aprovat segons l'acord del Ple en data **29 ABR. 2014**
 El secretari,


AJUNTAMENT DE RUBÍ
PLE MUNICIPAL
 Aprovat segons l'acord del Ple en data **24 JUL. 2014**
 El secretari,

UDA ASTRONOMIA
 OR Z "CA N'ORIOL")

CTOR Z
 (2-1991)

ÀMBIT MODIF. PG DISCONTINU
 SECTORS Z1 ACSJ (Apr. def. 28-03-2006)

CARRER MARCONI
(SECTOR ACSJ "AMPLIACIÓ DE CAN SANT JOAN")

ÀMBIT MODIF. PG DISCONTINU
 SECTORS Z1 ACSJ (Apr. def. 28-03-2006)
 ÀMBIT PMU SECTOR ACSJ (Apr. def. 28-09-2006)


 ÀMBIT DE MODIFICACIÓ DE PG
 DELIMITACIÓ DEL PAU Z-ACSJ

SUPERF. TOTAL **37.568,94 m²**

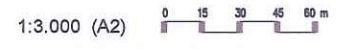
NTINU PAU Z-ACSJ.
 Z "CA N'ORIOL"),
 SANT JOAN").


 CAP DEL SERVEI
 DE PLANEJAMENT I GESTIÓ

DIRECTOR DE
 L'ÀREUS

PLÀNOL INFORMATIU
 SITUACIÓ DE L'ÀMBIT DISCONTINU DE LA MODIFICACIÓ PROPOSADA

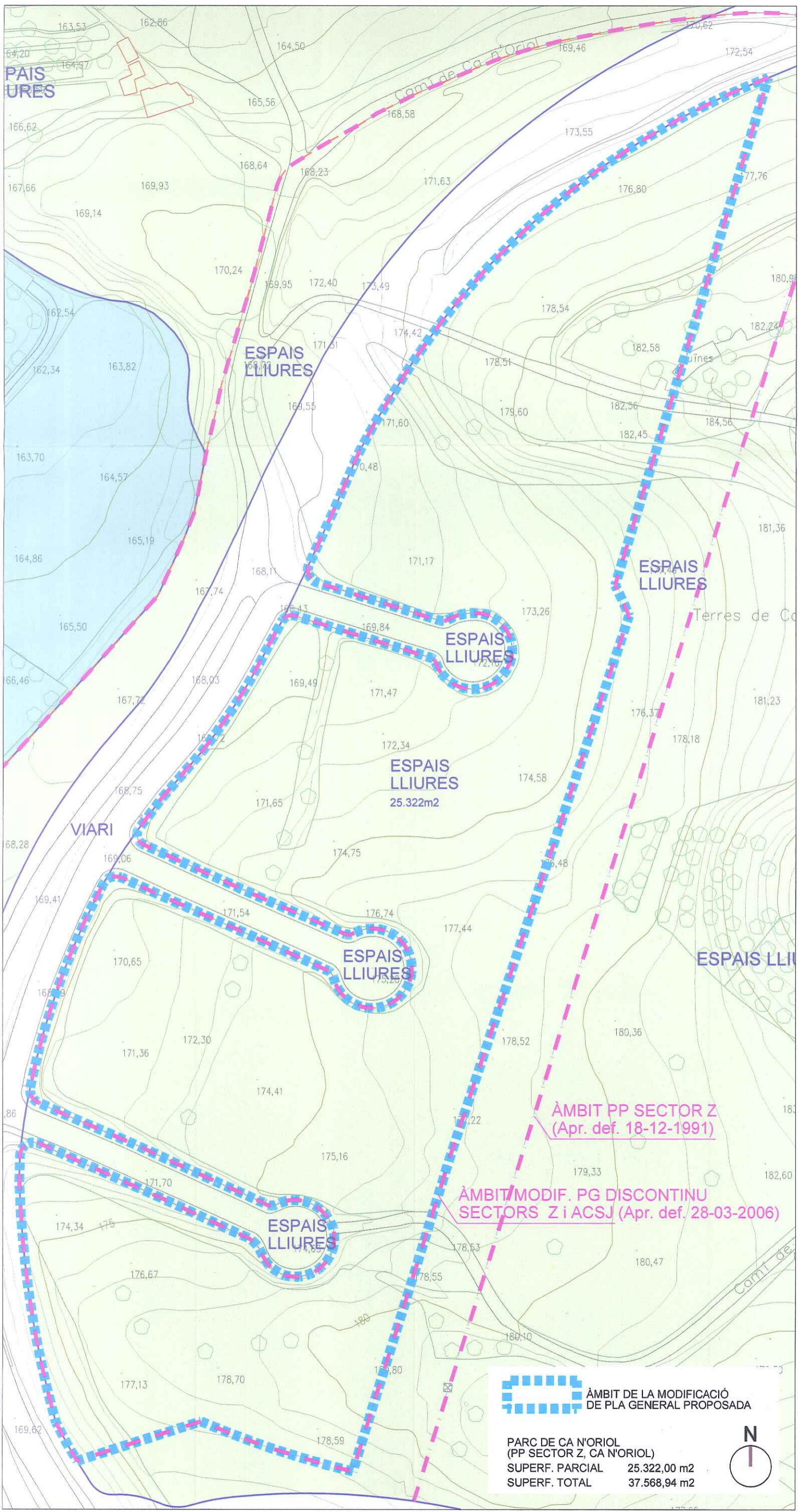
LAM-DELIM-PAU-DISC-Z-ACSJ.dwg
 1:3.000 (A2)



ESCALA:
 ORIENTACIÓ:
 Núm.

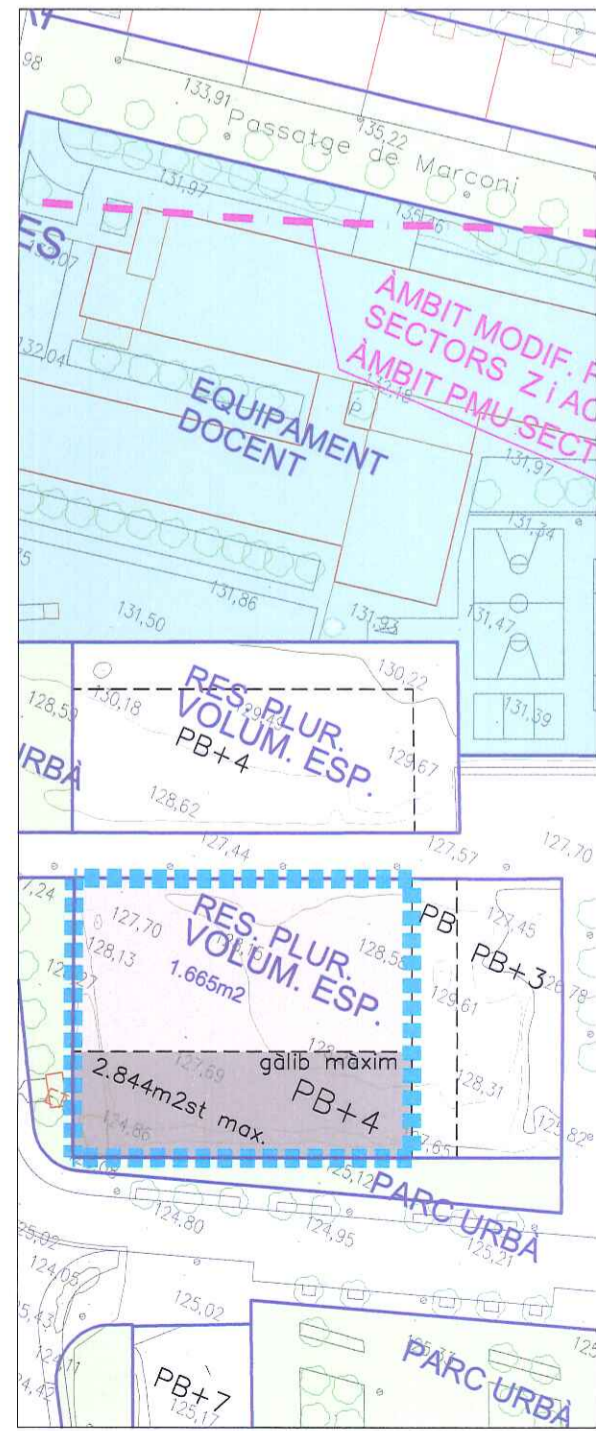
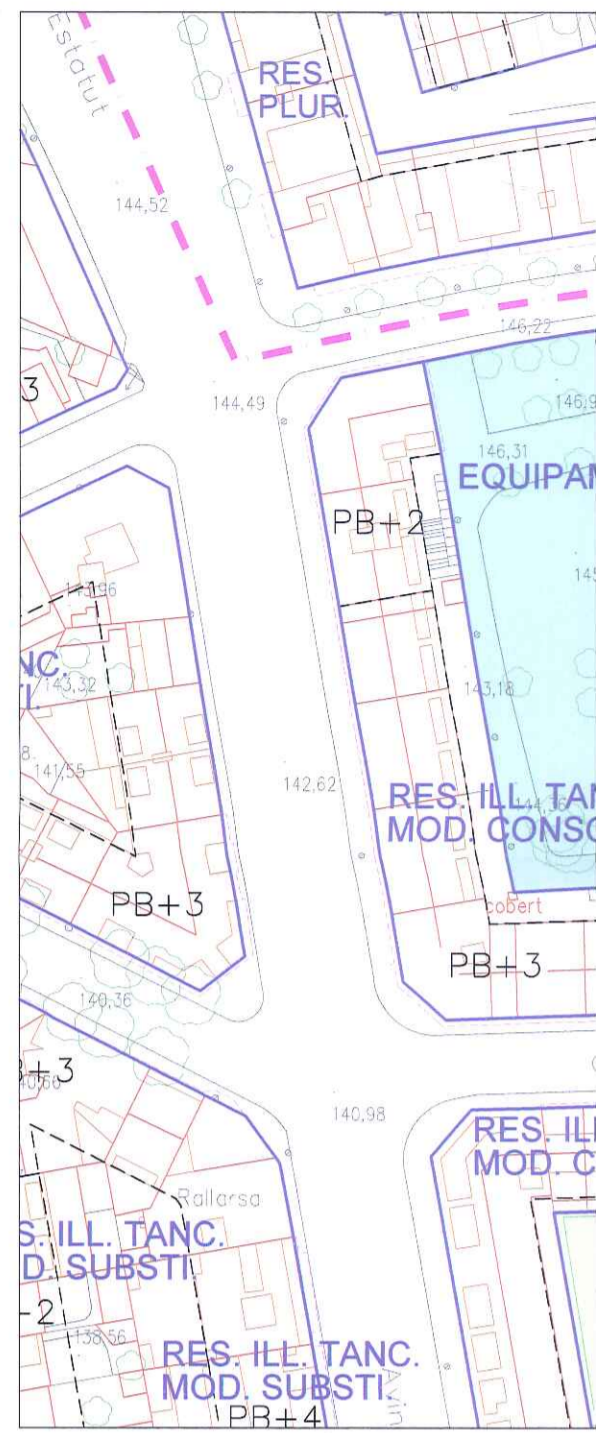


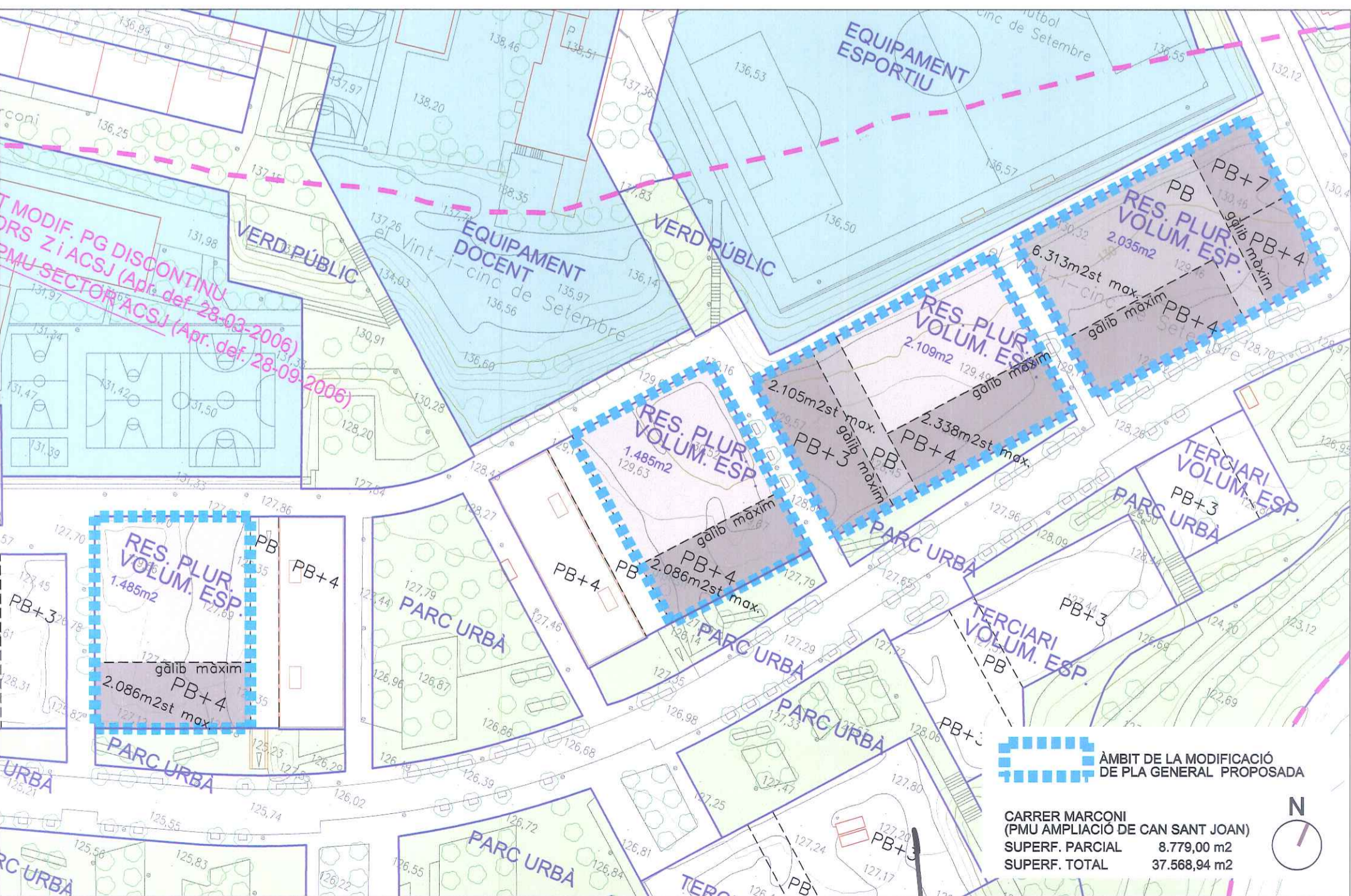
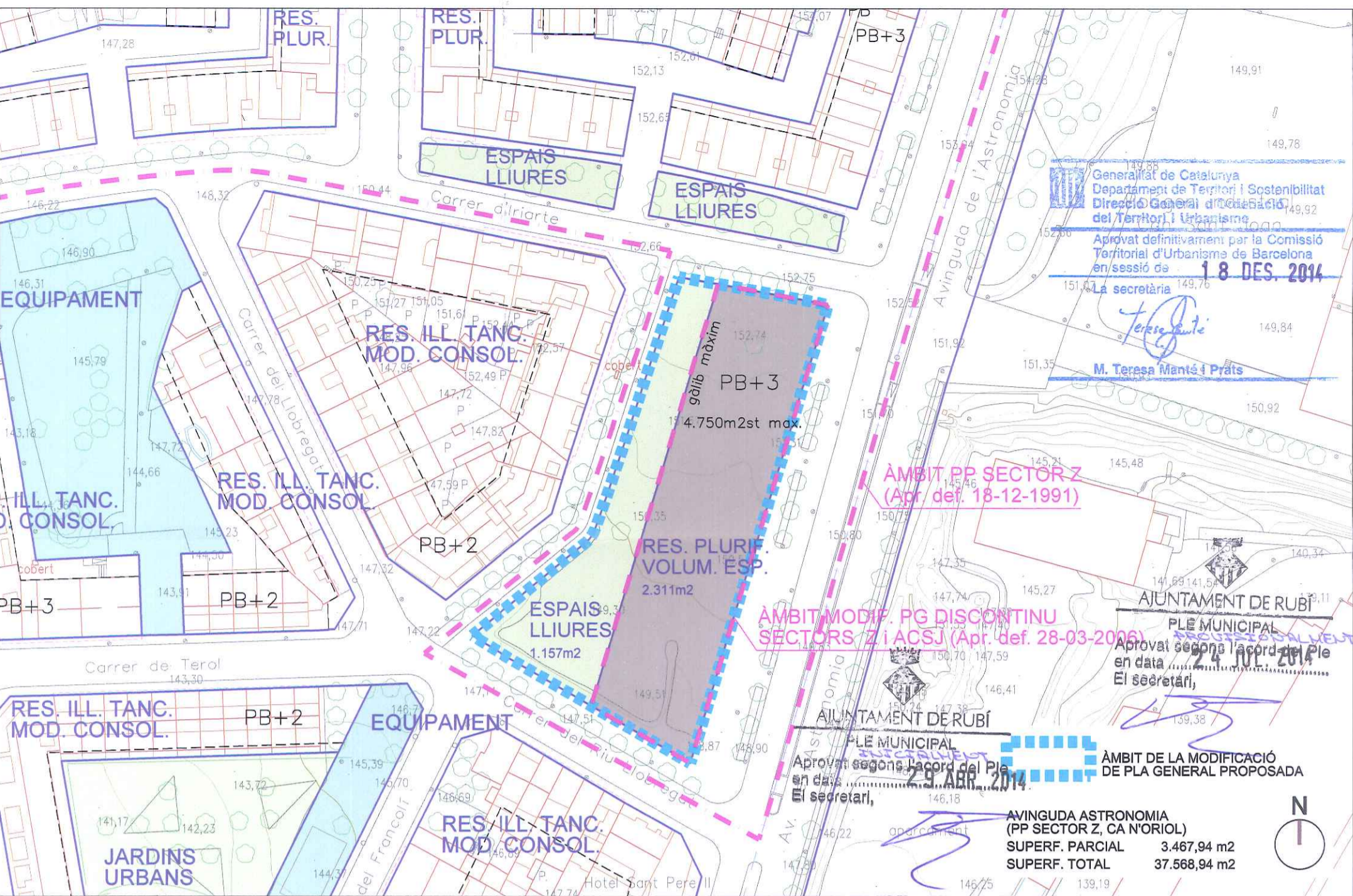
Full: **I-1**
 FEBRER 2014



ÀMBIT DE LA MODIFICACIÓ DE PLA GENERAL PROPOSADA

PARC DE CA N'ORIOI (PP SECTOR Z, CA N'ORIOI)
 SUPERF. PARCIAL 25.322,00 m²
 SUPERF. TOTAL 37.568,94 m²









ÀMBIT DE LA MODIFICACIÓ DE PLA GENERAL PROPOSADA
PARC DE CA N'ORIOI (PP SECTOR Z, CA N'ORIOI)
 SUPERF. PARCIAL 25.322,00 m²
 SUPERF. TOTAL 37.568,94 m²



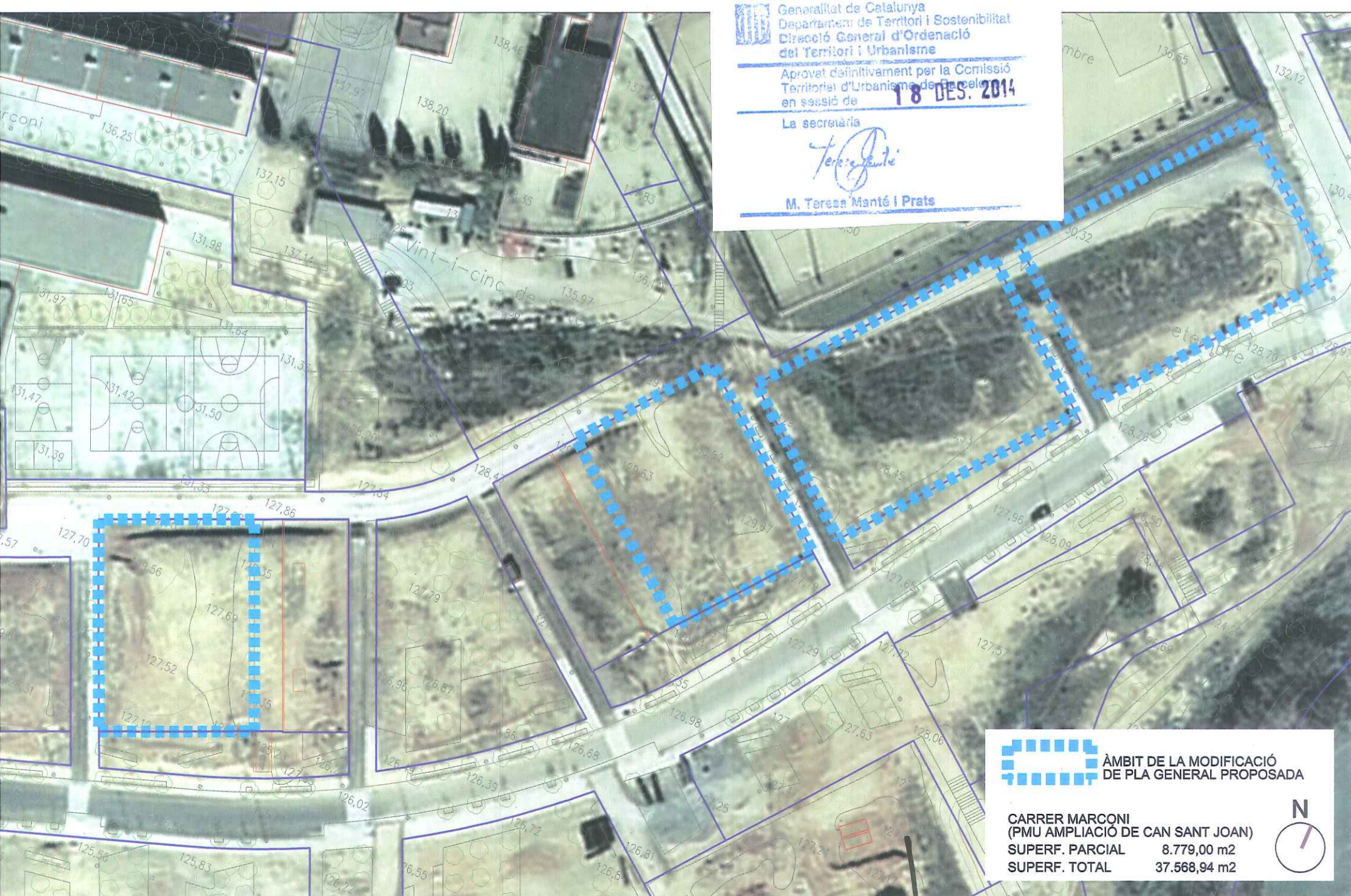





AJUNTAMENT DE RUBÍ
PLE MUNICIPAL
 Aprobat segons l'acord del Ple
 en data **29 ABR. 2014**
 El secretari,


AJUNTAMENT DE RUBÍ
PLE MUNICIPAL
 Aprobat segons l'acord del Ple
 en data **24 MAR. 2014**
 El secretari,


ÀMBIT DE LA MODIFICACIÓ DE PLA GENERAL PROPOSADA

AVINGUDA ASTRONOMIA (PP SECTOR Z, CA N'ORIOI)
SUPERF. PARCIAL 3.467,94 m2
SUPERF. TOTAL 37.568,94 m2




Generalitat de Catalunya
 Departament de Territori i Sostenibilitat
 Direcció General d'Ordenació del Territori i Urbanisme
 Aprobat definitivament per la Comissió Territorial d'Urbanisme de Rubí en sessió de **18 DES. 2014**
 La secretària

M. Teresa Manté i Prats


ÀMBIT DE LA MODIFICACIÓ DE PLA GENERAL PROPOSADA

CARRER MARCONI (PMU AMPLIACIÓ DE CAN SANT JOAN)
SUPERF. PARCIAL 8.779,00 m2
SUPERF. TOTAL 37.568,94 m2

